

広 new
報 しすい

令和5年

12

No.673

December 2023

SHISUI

□ cover

障がいのある方も活躍できるまちへ
11/15 障がい福祉サービス事業所 ワーク・かなえ (関連記事2・3ページ)

長年の功績が認められて「叙勲」受章者のご紹介… 4

□ 冬の交通安全運動 …………… 5

□ 年末年始の業務案内…………… 6

3 多機能型事業所さいわい

多機能型事業所で、農家の民家をお借りした施設です。
 広告新聞のポスティングと工場が地元にある企業のタオル各種のたたみ作業などを行っています。

利用される方は比較的若い方が多く支援員は落ち着いた年齢層が中心です。

〒酒々井町本佐倉 4 3 0

☎ (4 2 0) 8 2 1 2



4 ライジング

薪ストーブの薪の製造販売やパソコン・自転車の解体作業を行っています。
 また、町外のそば店で製麺・接客も行っていきます。

地域で安定した生活ができるように環境を整え、経済力の強化に努めています。作業所の雰囲気は和気あいあいとしています。

〒酒々井町篠山新田 1 - 1

☎ (3 0 8) 7 8 2 4

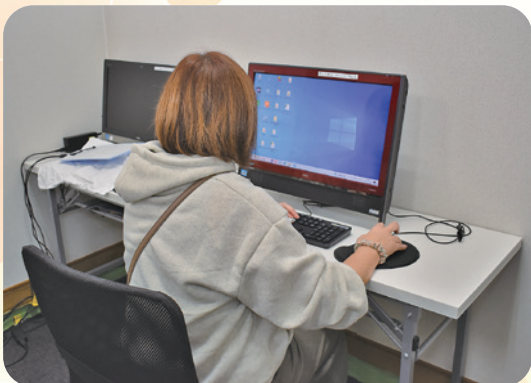


5 ていくわん

データ入力などのパソコン作業やラベル貼りなどの軽作業を行っています。
 まずは雰囲気慣れていただき、ご自身のペースに合わせて安心して通っていただけます。

〒酒々井町東酒々井 1 - 1 - 3 7 2

☎ (4 8 1) 8 8 0 8



ご存知
 ですか?



マークの意味



障がい者のための 国際シンボルマーク

障がいのある方が利用できる建物、施設であることを表すための世界共通のマークです。



盲人のための 国際シンボルマーク

視覚障がいを示す世界共通のマークです。



身体障害者標識

肢体不自由であることを運転する車に表示するマークです。



聴覚障害者標識

聴覚障がいであることを運転する車に表示するマークです。



ほじょ犬マーク

身体障害者補助犬同伴の啓発のためのマークです。



耳マーク

聞こえが不自由なことを表すマークです。



ヘルプマーク

外見から分からなくても、援助や配慮を必要としていることを知らせるマークです。



オストメイトマーク

人工肛門・人工膀胱を造設している方のための設備があることを表すマークで、トイレの入口などに表示されています。



ハート・プラスマーク

身体内部（心臓、呼吸機能、腎臓など）に障がいがある方を表すマークです。

障害者週間とは？

毎年12月3日～9日は、障害者週間として広く障がい者の福祉についての関心と理解を深めるとともに、障がいのある方が社会、経済、文化その他あらゆる分野の活動に積極的に参加することを促進するために設定された一週間です。

就労継続支援B型とは？

一般就労が難しい障がいのある方に対し、生産活動やその他の活動の機会の提供、就労に必要な知識や能力の向上のために訓練などを行う施設です。利用に当たっては事前に町から障害福祉サービス受給者証の交付を受ける必要があります。

特集

12月3日～9日は障害者週間

障がいのある方も

活躍できるまちへ



町には、就労継続支援B型という障がいのある方が通う事業所が5カ所あります。

各事業所の作業内容は三者三様で、体を使う畑仕事から、座りながら行える軽作業など幅広い内容となっています。

通われる方がそれぞれの個性に合わせて力を発揮できるよう、事業所における作業の中でもさまざまな配慮がなされています。

問い合わせ 健康福祉課福祉班 ☎ 134

1 ワーク・かなえ

空き缶のリサイクル作業や受託作業、日中活動の支援などを行っています。

利用される方一人一人が楽しみを持って過ごせるとともに豊かな生活を創ることを目標としています。

☎ 酒々井町本佐倉352-7

☎ (496) 4186



2 みの美能

生活のこと、仕事のこと 何でもご相談ください

町では、相談支援事業所に委託し、障がいのある方からのさまざまな相談に応じています。

相談支援センターかなえ いんば障害者相談センター

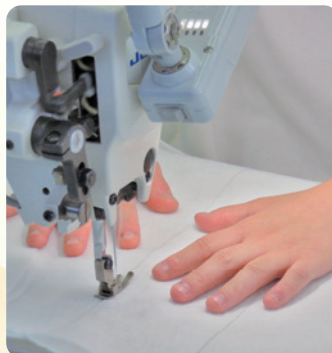
☎ 酒々井町本佐倉352-7 ☎ 印西市岩戸1721

☎ (488) 5530 ☎ 0476 (99) 2501

工業用フィルターの製造業務を行っています。フィルターの製造には多数の工程がありますが、利用される方の得意を生かせるよう一人一人に合わせた作業を行っています。

☎ 酒々井町酒々井1588-1

☎ (312) 2107





山科正行さん

瑞宝単光章



立野良文さん

瑞宝双光章

総務

長年の功績が認められて「叙勲」受章者のご紹介

11月3日、秋の叙勲受章者が発表され、「危険業務従事者叙勲（警察功労）」に、立野良文さん、山科正行さんが受章されました。

この度は誠にありがとうございます。今後もご健康で、ますますご活躍ください。お問い合わせ 総務課政策秘書室 ☎205

健康福祉

ねんきんネット
あなたの年金
ネットで確認！

「ねんきんネット」は、これまでの年金記録や将来受け取る年金の見込み額などご自身の年金に関する情報を、パソコンやスマホからいつでもどこでも確認できるサービスです。

ご利用には「ねんきんネット」への登録（ユーザーIDの取得）が必要です。

ご利用登録の際は、基礎年金番号が確認できるもの（年金手帳、基礎年金番号通知書、または年金証書など）をご用意のうえ、登録申請を行ってください。

マイナンバーカードをお持ちの方は、マイナンバーで連携手続きを行うことで「ねんきんネット」をご利用できます。

問い合わせ ねんきん定期便・ねんきんネット等専用ダイヤル ☎0570(058)5555



健康福祉

人権週間
12月4日～10日
誰かのことじゃない！

法務省と全国人権擁護委員連合会は、基本的人権を守るための啓発活動を行っています。毎年「人権週間」に人権尊重の理念に関する理解を深めるため、町では小学6年生が描いた人権ポスターの展示（関連記事12ページ）や啓発活動などを行います。

人権問題ではないかと感じたり、子どものいじめ問題など、悩みごとがありましたら、千葉地方法務局佐倉支局へご相談ください。

また、町でも毎月第2火曜日の13時30分から15時まで人権相談を行っています。相談は無料で、秘密は固く守られます。

問い合わせ 千葉地方法務局佐倉支局 ☎(484)1222、全国共通人権相談ダイヤル ☎0570(003)110、女性の人権ホットライン ☎0570(070)810、子どもの人権110番 ☎0120(007)110、健康福祉課人権推進室 ☎137

総務

12月の移動交番
開設日

移動交番は、各種届け出の受理や開設した地域の周辺の警戒、巡回パトロールなどを行い、地域の実情に沿った情報発信や犯罪抑止活動を行っています。

開設予定日時と場所

酒々井町駅前交流センター
12月4日(月)10時～11時30分
12月14日(木)14時～15時30分
酒々井プレミアム・アウトレット
12月1日(金)14時～15時30分
12月25日(月)14時～15時30分
スーパータイヨー酒々井店
12月13日(水)10時～11時30分
12月22日(金)14時～15時30分

※諸事情により開設できない場合があります。

問い合わせ 佐倉警察署地域課移動交番係 ☎(484)0110



会員募集

シルバーで一緒にお仕事をしてみませんか？
私にも出来るかも（空き時間を有効に使いましょう）

★家庭のお手伝い・・・除草、お掃除、など

お電話でお気軽にお問い合わせください

公益社団法人 酒々井町シルバー人材センター 酒々井町酒々井167-5
☎043-496-4077 URL <http://www.shisui-silver.jp>



議会事務局

町議会
12月5日から開会予定

12月定例会会期の概要は、町議会ホームページでお知らせします。

問い合わせ 議会事務局 ☎ 251-252

252



総務

冬の交通安全運動

飲酒運転は絶対しない、させない、許さない、

年末は、お酒を飲む機会が増え、飲酒運転による交通事故の発生が懸念されます。また、日没が早い時期であることから、夕暮れ時や夜間、明け方の交通事故の増加も心

配されます。

次代を担う子どもや高齢者など交通弱者を交通事故から

守るために、一人一人が交通ルールの遵守と、交通マナーを実践し、交通事故防止に努めましょう。

実施期間 12月10日(日)～12月19日(火)

運動の重点目標

- ・飲酒運転の根絶
- ・夕暮れ時と夜間の事故防止と安全運転意識の向上
- ・自転車などのヘルメット着用と交通ルール遵守の徹底

問い合わせ 総務課危機管理室 ☎ 216

経済環境

町肥料等物価高騰対策農業者助成金支給
(営農継続特別支援) 事業

原油・肥料などの価格高騰により大きな影響を受けている農業者に、助成金を支給します。

支給額 1農業者あたり肥料費および動力光熱費の合計の10分の1の額(上限20万円)

対象 次の①～③のすべてに該当する方

- ①令和5年1月1日以前より、町に住民登録(住民票)のある農業者
- ②令和4年分の確定申告または令和5年度町民税・県民税申告において、農業所得欄に記載のある方
- ③肥料費および動力光熱費の合計が30万円以上の農業者

※国などの肥料価格高騰対策の支援を受けている場合、肥料費は除きます。

申請方法 必要書類(表1)および印鑑をご持参のうえ、経済環境課で申請

※申請書兼請求書は、町ホームページまたは経済環境課で取得できます。

申請期限 12月22日(金)

申請・問い合わせ 経済環境課農政振興班 ☎ 341-343

寒さは水道管の大敵です
水道管が凍結しないように
防寒対策をしましょう!

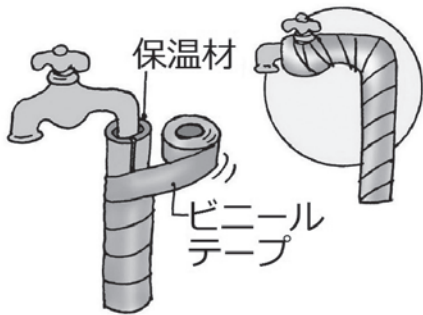
上下水道

【夜の冷え込みに注意】

気温が0℃以下になると、蛇口、水道管、水道メーターが凍結する場合があります。マイナス4℃以下になると、凍結による破裂事故が多くなります。次のような場所に設置してある水道管や蛇口は、<図>のように保温材を巻きつけるなどの防寒対策をしましょう。

- ・屋外でむき出しになっている
- ・家の日陰にある
- ・風あたりの強い場所にある

※水道メーターが凍結したり、破裂したりすると水道が使えなくなります。



<図>むき出しの水道管の防寒方法

【蛇口が凍って水が出ない場合】

蛇口を開き、凍った部分にタオルや布をかぶせ、蛇口に近い方からぬるま湯をゆっくりとまんべんなくかけてください。熱湯を急かけると破裂したりヒビ割れすることがありますので、ご注意ください。

【水道管や蛇口が破裂した場合】

メーターボックスの中にある止水栓を閉めてください。そして破裂した部分に布かテープを巻きつけて応急手当をしてから、<表2>の町指定給水装置工事事業者に修理を依頼してください。

問い合わせ 上下水道課工務班 ☎ (496) 7725

<表2>町指定給水装置工事事業者 (町内)

事業者名	電話番号
(資)アイキョウ	☎(496)2433
カトウプランニング	☎(481)6310
(有)技建工房	☎(496)8287
白井工業(株)	☎(496)0702
山崎産業(株)	☎(496)0541

<表1>必要書類など

①	申請書兼請求書
②	令和4年分の確定申告書第一表の控えの写しまたは令和5年度の町民税・県民税申告書(令和4年分の収入)の控えの写し
③	令和4年分の所得税青色申告決算書の控えの写し(両面)または収支内訳書の控えの写し
④	振込先が分かるもの(通帳など)の写し
⑤	本人確認書類(運転免許証、マイナンバーカード、健康保険証など)の写し

年末年始の業務案内

年末年始の休業に伴う各公共施設の業務は<表>のとおりです。

<表> 年末・年始の案内

A 収集地域	酒々井、下台、※上本佐倉、※本佐倉、馬橋、墨、尾上、飯積、中川酒々井交番裏、東酒々井一～三丁目、中央台1～3丁目、ふじき野一～三丁目 ※は、B収集地域のところもありますのでご注意ください。						
		もやせるごみ	もやせないごみ	ビン類	カン類	蛍光灯・乾電池	粗大ごみ
	年末	12月30日(土) (臨時収集)	12月20日(水)	12月26日(火)	12月22日(金)	12月6日(水)	●年内回収分予約最終日 12月21日(木) ●収集最終日 12月28日(木) ●新年収集分予約最終日 12月28日(木)
年始	1月4日(木)	1月17日(水)	1月9日(火)	1月12日(金)	1月10日(水)	1月4日(木)から平常業務開始(予約・収集)	
B 収集地域	上岩橋、下岩橋、※中川、柏木、伊篠、伊篠新田、今倉新田、篠山新田、上本佐倉一丁目、東酒々井四～六丁目、中央台4丁目、成城台団地、スーパーセンタートライアルから佐倉市寄りの上本佐倉・本佐倉 ※は、A収集地域のところもありますのでご注意ください。						
		もやせるごみ	もやせないごみ	ビン類	カン類	蛍光灯・乾電池	粗大ごみ
	年末	12月30日(土) (臨時収集)	12月20日(水)	12月25日(月)	12月28日(木)	12月6日(水)	●年内回収分予約最終日 12月21日(木) ●収集最終日 12月28日(木) ●新年収集分予約最終日 12月28日(木)
年始	1月5日(金)	1月17日(水)	1月8日(月)	1月11日(木)	1月10日(水)	1月4日(木)から平常業務開始(予約・収集)	
自己搬入の場合	年末	12月28日(木)まで平常業務 12月29日(金)は、一般家庭ごみを受け入れれています。 12月30日(土)は、受け付けていません。 ※もやせるごみ、もやせないごみ、ビン、カン、粗大ごみ 受付時間 8時30分～11時30分、13時～16時30分 自己搬入の場合は、10kgにつき350円の手数料が必要です。 町指定の袋を使用した場合でも手数料が必要です。 ※年末は、近隣商業施設による渋滞や搬入車両の増加による混雑が予想されますので、これらの期間を避けてお越しくくださるよう、ご協力をお願いします。				酒々井リサイクル文化センター ☎(496)7511 ※町内在住を証明するものが必要 (免許証や車検証など)	
	年始	1月4日(木)から平常業務開始					
粗大ごみ収集の予約申し込み先(予約受付時間 平日13時～17時) 成城台、中央台1～4丁目、上本佐倉一丁目、東酒々井五丁目、ふじき野一～三丁目、本佐倉(根古谷地区を除く)、上本佐倉(スーパーセンタートライアルから佐倉市寄り)にお住まいの方は、中屋企業☎(496)5174 上記以外にお住まいの方は、酒々井企業☎(496)0808							
蛍光灯および乾電池の搬出について 役場への搬出は、年内12月28日(木)まで、年明けは1月4日(木)からとなります。町内の回収協力店へ搬出する場合は、年末年始の営業日をご確認のうえ搬出してください。							
し尿収集		酒々井環境コントロールセンター☎(496)5386			下総衛生☎(496)3128		
	年末	12月25日(月)まで電話受け付け 12月28日(木)まで収集			12月15日(金)まで電話受け付け 12月28日(木)まで収集		
年始	1月4日(木)から平常業務開始			1月4日(木)から平常業務開始			
さくら斎場	年末	12月30日(土)まで平常業務 31日(日)火葬、式場告別式、霊安室は利用可能。式場は通夜利用のみ不可				申込受付 さくら斎場 ☎(484)0846 ※お電話での利用申し込みは、 1月1日(月)を除き8時 30分～17時まで受け付 けます。	
	年始	1月1日(月)休場 2日(火)霊安室(ご遺体の安置受入れ、および面会)のみ利用可能 3日(水)式場通夜利用、霊安室利用可能 4日(木)火葬業務開始					
役場等公共施設		●役場 ●保健センター ●隣保館 ●総合公園 ●駅前交流センター ●まるごとすい	●中央公民館 ●コミュニティプラザ ●子育て支援センター あいあい	●プリミール酒々井 文化ホール・図書館	各種受付 役場日直 ☎(496)1171 ※出生届、婚姻届、死亡届 などは、休み期間中も8 時30分～17時まで日直 が受け付けます。		
	年末	12月28日(木)まで		12月27日(水)まで	12月28日(木)まで		
	年始	1月4日(木)から		1月5日(金)から	1月5日(金)から		



「ふるさと酒々井」風景イラスト入り年賀状データ



町にゆかりのある羽生智樹先生と田辺知治先生が描いた町内の風景をデザインした「ふるさと酒々井」年賀状データを取得できます。(PDF形式)

新年のご挨拶とともに、町の魅力を全国にPRしてみませんか。

※印刷や販売は受け付けておりませんので、ご了承ください。

ダウンロード <https://www.town.shisui.chiba.jp/docs/2023100500018/>

問い合わせ 企画財政課企画・地方創生推進室 ☎ 224



春の小道 (上宿) 羽生智樹氏 画



酒の井 田辺知治氏 画

まちづくり

空き家の実態調査

「酒々井町空き家等対策計画」

の見直しにあたり、基礎資料とするため、空き家の老朽化や軒数などの実態調査を行います。

調査は、町が委託した業者が道路から外観調査や写真撮影を行います。

また、空き家と思われる建物の所有者などに後日アンケート調査票を送付しますので、ご協力をお願いします。

調査期間 12月上旬～1月上旬 (予定)

調査業者 京葉測量株式会社
 ※調査員は町発行の身分証明書と腕章を携帯しています。
 問い合わせ まちづくり課計画整備班 ☎ 156



こども

酒々井町放課後児童クラブ 令和6年度新規入所案内

令和6年4月に新規入所を希望する方は、〈表〉のとおり期間内に必要書類をこども課へご提出ください。

初めて児童クラブを利用するお子さんは、各児童クラブで保護者の方と一緒に面接が必要となります。

なお、必要書類はこども課で取得できます。

入所の基準

- ・保護者が就労している場合
- ・保護者に病気や障がいがある場合
- ・保護者が同居親族を常時介護している場合等

※新1年生となるお子さんの4月入所分の受け付けは終了しました。5月以降の入所を希望の方はお問い合わせください。

※民設学童クラブは直接お問い合わせください。

問い合わせ こども課子育て支援班 ☎ 373、昭苑学童クラブ ☎ (496) 3238、BEAR BEE学童クラブ ☎ (497) 2926

<表>令和6年度新規入所案内

児童クラブ名	対象学年 (令和6年度)	提出期限	申請先	必要書類
しすいっ子クラブ (酒々井小学校児童クラブ)	2年生～6年生	令和6年1月12日(金)	こども課	申請書、同居家族全員の就労証明書など
大ちゃん学童クラブ (大室台小学校児童クラブ)				

令和5年度 全国学力・学習状況調査結果

4月18日と5月18日に、小学校6年生と中学校3年生を対象に全国学力・学習状況調査が行われました。町の見童生徒の状況は次のとおりでした。

中学校（国語科・数学科・英語科）

国語科は、全国の平均正答率と同程度という結果でした。文章を読んで内容を読み取ること、知りたい情報にあわせて効果的に質問する力に課題があることがわかりました。今後は、語彙力向上を目指すとともに、自分の言葉で文章を書いたり話したりする機会を増やしていく必要があります。

数学科は、全国の平均正答率をやや下回る結果でした。用語の意味理解に関する問題、図形に関する問題、データの活用の問題を解く力が弱い状況であることがわかりました。

また、ある事柄が成り立つことを証明することが苦手であることもわかりました。今後は、自分の考えを説明したり、文章表現する場面を積極的に増やしていく必要があります。

英語科では、全国の平均正答率と同程度という結果でした。英文構造や語順が正確に身に付いておらず、英文を作成することに課題があることがわかりました。今後は、英文を作成する機会を増やし、表現する能力を養っていく必要があります。

小学校（国語科・算数科）

国語科は、全国の平均正答率と同程度という結果でした。書く力が低いことがわかりました。今後は、授業の中で自分の考えを効果的に文章に表現できる力を高めるため、意図的に書く活動の時間を設定するなど指導を工夫していき、書く力を高めていく必要があります。

算数科は、全国の平均正答率と同程度という結果でした。グラフを読み取り、見出した違いを言葉と数を用いて記述するというデータの活用の力が弱い状況であることがわかりました。今後は、1人1台端末を効果的に活用しながら意見を交流するなど、自分の考えをまとめて話したり、書いたりする活動を取り入れることなどを意識して授業を構成し、思考力や表現力を伸ばしていく必要があります。

各学校においては、学習指導要領の領域、評価の観点、出題の趣旨、さらには児童生徒質問紙との関連などを分析し、自校の課題を洗い出し、改善策を検討しています。

問い合わせ 学校教育課学校教育班 ☎ 311

この協定は、大規模な災害時に町内の医療機関が被災し、診療が困難になった場合に、町で設置する医療救護所の設置場所の提供や支援の協力および、病院に隣接する保育園の浸水被害時に、園児の一時的な避難場所として提供をいただくものです。

また、町内が停電により病院の医療体制に支障がある場合には、病院内の皆さんの安全確保と医療機能の維持のため、町は関係機関と連携を図り支援を行うなど、町民の生命・身体の安全確保を図られます。

☎ 211 総務課危機管理室



香中院長（左）と小坂町長（右）

千葉しやすい病院と11月14日に災害時の医療救護等に関する協定を締結

この協定は、大規模な災害が発生した際に、国および県や各地から届けられる支援物資を千葉県トラック協会印旛支部の輸送車両により、町内の集積所や避難所への輸送を支援いただくことで、被災された方々への迅速な支援が図られます。

☎ 211 総務課危機管理室



清宮支部長（左）と小坂町長（右）

千葉県トラック協会印旛支部と10月30日に災害時における緊急物資輸送に関する協定を締結

参加費の記載がないものは無料です。

人権教育セミナー

発達障がいについて

発達障がいの特性や発達障がいの方との接し方について、一緒に学び、相手の立場に立つことやコミュニケーションの大切さについて考えていきます。

日時 12月7日(木)14時～16時

会場 中央公民館講堂

講師 千葉県発達障害者支援センターCAS相談員

遠藤二友娘さん

定員 100人(要申込、先着順)

申込方法 電話、ホームページ

申込期限 12月4日(月)

※手話通訳有り

申込・問い合わせ

生涯学習課社会教育班 ☎(496) 5334



令和6年成人式

今年度で20歳になり、町に住民登録(住民票)がある方に案内を送付しています。案内が届かない方や転出した方はご連絡ください。

日時 令和6年1月7日(日)10時

会場 プリミエール酒々井文化ホール

※案内がなくても参加できます。

※会場の空調設備が故障しているため、内容を変更する場合があります。

問い合わせ 生涯学習課社会教育班 ☎(496) 5334

冬休み図書館イベント

図書館ビンゴ

ビンゴカードに書かれたお題の本を読んでマスを埋め、ビンゴを目指します。

期間 12月23日(土)～令和6年1月14日(日)

対象 小・中学生

※先着で景品あり

子ども映画会

日時 12月27日(水)①10時②14時

会場 プリミエール酒々井第2会議室

内容

①映画すみっこぐらし 青い月夜のまほうのコ(幼児～小学生向け) ②かがみの孤城(小・中学生向け)

定員 各回35人(先着順)

問い合わせ 町立図書館 ☎(496) 8682

クリスマスコンサート

ジャズによるクリスマスコンサートを開催します。

日時 12月21日(木)13時30分

会場 プリミエール酒々井ふれあい広場

定員 80人(要申込、先着順)

申込方法 電話、窓口

申込・問い合わせ プリミエール酒々井 ☎(496) 8681

第43回

町新春駅伝競走大会

小中学生・一般の方々が元気にリレーする駅伝競走大会を開催します。

一般の方の参加やギャラリも増えて盛り上がりつつあり、距離も短く気軽に参加できますので、5人1組でご応募ください。

日時 令和6年1月13日(土)9時30分(受け付け8時15分～8時45分)

※雨天中止

受付会場 総合公園球技場

※当日申込可

コース 総合公園球技場をスタート、ゴールとする1周約1キロメートルの特設コース

部門 小学生の部、中学生男子の部、中学生女子の部、一般の部

参加資格 小学4年生以上で町内在住、在勤、在学の方が構成する5人1組のチーム

参加費 1人100円(1チームで500円)

問い合わせ 生涯学習課スポーツ振興班 ☎(496) 5334

青少年相談員事業

筑波おろしを捉えよう！
新春！親子たこくり教室

親子たこくり教室

日時 令和6年1月14日(日)9時～12時

会場 酒々井小学校体育館

対象 町内在住・在勤の親子

定員 30組(要申込、先着順)

参加費 300円

持ち物 はさみ、カッター、定規、のり、筆記具、上履き、汚れてもいい服装

申込方法 電話のみ

申込期限 令和6年1月11日(木)

たこあげ大会

日時 令和6年1月14日(日)13時30分～15時

※雨天時は令和6年1月21日(日)10時30分～12時

会場 酒々井小学校グラウンド

対象 町内在住・在勤の方

使用たこ 洋だこを除く手づくりだこ

申込方法 当日申し込み

申込・問い合わせ 生涯学習課社会教育班 ☎(496) 5334

参加費の記載がないものは無料です。

令和5年度史跡墨古沢遺跡第5回ミニ講演会

『墨古沢遺跡の石器にみられるキズ：日本列島に渡ってきた最初期の人類とその生活』

旧石器時代の人々はどのような生活をしていたのでしょうか。それを知る1つの手がかりが石器を使用した時に残された傷です。傷を観察することでどう使ったのか、何に使ったのか見えてきます。墨古沢遺跡の石器から当時の生活について考えてみましょう。

日時 12月16日(土) 13時30分～15時30分

会場 中央公民館講堂

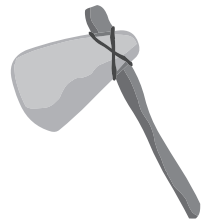
講師 岩瀬杉さん(東京都立大学人文社会学部人文学科歴史学・考古学教室助教)

定員 40人(要申込、先着順)

申込方法 電話のみ

申込期限 12月15日(金)

申込・問い合わせ 生涯学習課文化財班 ☎(496)5334



●子育て支援活用カレンダー● 12月

子育て支援センター あいあい

日時 月～土曜日(祝休日を除く) ①9時～12時②13時30分～16時

※21日(木)午前中は、スタッフ会議のため休館です。

※12月28日(木)～1月4日(木)は休館です。

12月の行事(要申込)

期日	内容
4日(月)	ママと赤ちゃんの日(午前中)★ 対象 2～12カ月のお子さんと保護者
7日(木)	ふれあい遊び(楽器で遊ぼう)
14日(木)	ぴよぴよデー(午前中)★ 対象 6～12カ月のお子さんと保護者
16日(土)	パパと赤ちゃんの日(午前中)★ 対象 2～12カ月のお子さんと保護者
19日(火)	誕生会(午前中) ボランティア ジーバース
23日(土)	ちょこっとクリスマス(午前・午後各15組) ※一家族1回のみ
25日(月)	※手作りのプレゼントがあります。

(★の行事は、いつでも申し込みできます。)

申込方法 電話、窓口

申込開始日 行事の2週間前

○毎週月曜日(9時～16時)は、子育てコンシェルジュに育児や就園などについて電話相談ができます。

○18日(月)～23日(土)は、身体測定ができます。

○誕生カードの手形はいつでも取れます。

申込・問い合わせ 子育て支援センターあいあい ☎(290)9790



しょうえん こども こそだてルーム

時間 ①9時～11時45分②13時～14時45分

申込方法 電話、Eメール

受付日時 月～金曜日(祝休日を除く) 9時～15時

※12月29日(金)～1月3日(水)は休園です。

12月の行事

日時	内容
7日(木)①10時 ②11時	子育てルーム見学会(こどもこそだてルームの紹介)
12日(火)10時～10時30分	子育て講話 内容 冬のスキンケア～保健師の何でも相談会～ 講師 町保健センター保健師
21日(木)～27日(水)	子育てリサイクルデー ※事前にInstagramにて紹介予定

※園庭開放(要申込) 12月8日(金) 10時～11時

乳児園庭

申込・問い合わせ 昭苑こども園 ☎(496)3238

しょうえんこどもこそだてルーム ☎090(3905)

7451、✉kosodate55@shoen.ed.jp

みんなおいでよ！園庭開放

保育園	期日	内容	対象
岩橋保育園 ☎(481)7021	13日(水)	パネルシアター	乳幼児と保護者
	22日(金)	クリスマス会(要申込、先着5組)	
中央保育園 ☎(496)1274	6日(水)	親子で体操	
	13日(水)	クリスマス製作	
	20日(水)	読み聞かせ	

時間 9時～11時

中継放水訓練を実施

11月5日、町消防団による無水利地域での火災に対応するための中継放水訓練を実施しました。

中継放水訓練とは、山火事などで消火栓や防火水槽などの水源から離れた場所から火元まで水を送るために、複数のポンプをつないで放水する訓練です。

今回の訓練は、酒々井消防署協力のもと、尾上地先の高崎川において自然水利を利用し、総延長約800メートルの延長を行いました。

問い合わせ 総務課危機管理室 ☎280



中継ポンプを操作している様子

酒々井IC花壇の維持活動が表彰されました

10月19日、酒々井ハーブガーデン運営協議会による酒々井IC料金所前花壇の維持活動「アダプトプログラム」が今年で10年目を迎え、東日本高速道路株式会社関東支社千葉管理事務所長より感謝状が贈呈されました。

この活動は、酒々井ICの開通当初からハーブの苗植えや剪定作業などを東日本高速道路株式会社関東支社千葉管理事務所の方々と共に二人三脚で取り組んでいます。

問い合わせ 酒々井コミュニティプラザ ☎(496) 4461



小坂町長(左)と杉村所長(右)

令和5年度火災予防ポスター展入賞者

佐倉市八街市酒々井町消防組合および佐倉防火安全協会の協賛事業として、消防組管内の小学生に火災予防ポスターの作品を募集し、審査の結果、各受賞者が決定しました。(敬称略)

酒々井消防署長賞

酒々井小学校5年

宮本結太郎

優秀賞

酒々井小学校2年

篠原芽衣

入選

酒々井小学校1年

大城 錦

大室台小学校5年

鎗田 南

問い合わせ 佐倉市八街市酒々井町消防組合消防本部予防課 ☎(481) 0136



酒々井消防署長賞 宮本結太郎さん

役場職員で応急給水訓練を実施

10月13日、役場敷地内で応急給水訓練を行いました。

訓練は、震度5強の地震の発生によって、停電で尾上浄水場からの配水が行えず断水になる想定の下、避難所への給水作業を体験する目的で行いました。

今回の訓練では、尾上浄水場の中央監視室を運営する「株式会社ウォーターエージェンシー」にもご協力いただき、非常用給水袋の使い方や給水の仕方などを指導いただきました。

町では、災害時に備え応急



応急給水訓練の様子

問い合わせ 上下水道課工務班 ☎(496) 7725

印旛沼周辺の二斉清掃を実施

10月4日、印旛沼の豊かな自然環境の保全と水質の浄化のため、町婦人会、町廃棄物および残土の不法投棄監視員の皆さんにご参加いただきました。

印旛沼中央排水路周辺の清掃活動を実施し、散乱ゴミ約130キロを回収しました。

ご参加いただいた皆さん、ありがとうございました。

問い合わせ 経済環境課環境対策室 ☎342・344



参加された皆さん

町人権ポスター最優秀作品決定

小学校6年生127人が描いた人権啓発ポスターの、最優秀作品2人、優秀作品4人をご紹介します。(敬称略)

最優秀賞

酒々井小学校

青木咲心

大室台小学校

佐々木瑞希

優秀賞

酒々井小学校

片岡美守

酒々井小学校

熊田友結

大室台小学校

佐藤夢志

大室台小学校

真々田珠莉

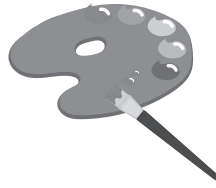
人権ポスター展

期間 12月2日(土)～10日(日)

会場 中央公民館ロビー

問い合わせ 健康福祉課人権推進室

☎137



大室台小学校 佐々木瑞希さん



酒々井小学校 青木咲心さん

岩橋保育園園児の芋掘り体験

10月20日、岩橋保育園の園児たちが、伊籾地区の石橋さんの畑で毎年恒例となっているサツマイモ掘り体験を行いました。園児たちは、一生懸命になって畑の土を掘り分けながら力いっぱい芋を引き抜き、自分たちの顔より大きな芋を掘り当て、「すごい大きなお芋が採れた」などと歓声が上がっていました。



問い合わせ 岩橋保育園 ☎(496) 1625

しすい・ハーブガーデン オータムコンサート

10月29日、コミュニティプラザにてオータムコンサートが開催されました。

貴重なサクソフォン四重奏を聴こうと町内外から訪れた多くの方々が、美しい音色に感動されていました。

問い合わせ 経済環境課商工観光班 ☎345



文芸コーナー

短歌

妹に負けるばかりの五歳の子はじめて反抗アカンベーする
 たまに来る娘と分かつひと缶のビールに残暑の夕餉をおしむ
 屋根の上二羽の雀のとどまりぬ餌ある庭を猫通りゆく
 楚々としたどくだみ草が描きたくてひと株植えれば庭の花やぐ

山内 千枝
 竹下 康子
 近藤 教子
 山田 和子

俳句

老いの身のとろけさうなる日向ぼこ
 星月夜萩光る町軽井沢
 初夢かそれとも鐘か迷いけり
 稲雀吾れ待つ毎く飛び立てり
 窓ガラス叩き飛び行く雀蜂
 一茶忌や我に親しき欠茶碗

榎 利美
 樺山 資亮
 近藤 松弘
 荒 裕子
 梅澤 波葉
 鈴木 遊琴

(投句順)

社会福祉法人酒々井町社会福祉協議会へ、次のとおりご寄付をいただきました。

ありがとう

- (金銭) 城之越組合……………2万7千336円
- シルバーダンディ1……………1万円
- 前田竜一……………7千550円
- 匿名2件……………3万1千円
- (物品) 奈良美枝子……………介護ベッド1台



保健コーナー

問合わせ

酒々井町保健センター
☎(496)0090



高齢者のインフルエンザ予防接種 接種期限12月31日まで

実施医療機関（表1）のとおり
※町外の医療機関については、お問い合わせください。

対象
①接種当日、65歳以上になる方

②60歳以上65歳未満の方で、心臓、腎臓、呼吸機能またはヒト免疫不全ウイルスによる免疫機能に重度の障がいがある方

※今年65歳になる方および対象の方で昨年接種された方には、9月下旬に予防票を送付しています。

※昨年インフルエンザ予防接種をしていない方でご希望の方は、保健センターまたは実施医療機関（表1）にて予防票の交付を受けてください。

接種費用 1,000円

※生活保護受給者の方は事前に生活保護受給証明書を取得し、接種時にご持参ください。

問い合わせ 保健センター

＜表1＞実施医療機関

医療機関名	電話番号
まえだ医院	☎(496)3610
しすい整形クリニック	☎(481)6611
酒々井虎の門クリニック	☎(310)7021
千葉しすい病院	☎(481)8111
しすいホームクリニック	☎(309)8388

65歳以上限定 「お口の健康検査」

健幸ポイント
対象事業

嚙む力、だ液の状態、お口の筋力が衰えてきていないか基本的なお口の筋力の検査をしてみませんか。

実施医療機関（表2）のとおり

内容 口の機能・嚙む力・唾液量の検査、むし歯・歯周病検査

対象 65歳以上の方

※昭和22年4月2日～昭和23年4月1日生まれの方は5月に町健康福祉課が送付した「千葉県後期高齢者歯科口腔健康診査」を受けてください。

定員 30人（先着順）

検査費用 無料

受診方法 実施医療機関（表2）へ申し込み

問い合わせ

保健センター

＜表2＞実施医療機関

医療機関名	電話番号
梅村歯科医院	☎(496)7774
宮野歯科医院	☎0476(26)1188
アップル歯科クリニック	☎(496)9611
ひら歯科医院	☎(481)7707
すばる歯科医院	☎(497)0648
しすい駅前歯科医院	☎(496)4123
酒々井東デンタルクリニック	☎(481)6830

健康な体を手に入れよう！

健幸ポイント事業

健康診査や各種検診の受診、健康づくり教室やイベントへの参加、ご自身で健康に関する取り組みを行いポイントを貯めると、すてきな特典がもらえます。健幸ポイント事業にぜひご参加ください。

ポイントを貯める期限 12月31日(日)

参加方法 健幸ポイントカードを保健センターまたは生涯学習課（中央公民館）で受け取り、ポイントを貯めます。

対象 20歳以上の方

特典内容
①応募したら必ずもらえる！カード提示で県内の協賛店にてサービス特典が受けられる「ちゅりゃりゃカード」
②抽選で60人に、町内のスーパーで利用できる商品券1,000円
③当選者の中からさらに抽選で高額商品券（以下「Wチャンス」）

応募方法 対象事業（★）のポイントを含めて合計5ポイント以上貯まったら、ポイントカードに必要事項（住所、電話番号など）を記入のうえ、保健センター窓口へご提出ください。

（★特定健康診査、健康診査、勤務先の検診、人間ドック）

応募期限 令和6年1月12日(金)

※応募は1人1回までとなります。

※当選された方へ、令和6年2月頃に通知を送付します。

なお、Wチャンスの当選通知は、令和6年3月上旬を予定しています。

※ポイントカードの紛失などによりポイントが確認できない場合は、無効と

肝炎ウイルス検診 受診期限12月15日まで

健幸ポイント
対象事業

対象の方には、6月に受診票を送付しています。受診期限が迫っているので、お早めに受診してください。

なお、過去に医療機関などで肝炎ウイルス検査を受けたことがある方は、保健センターまでご連絡ください。

実施医療機関（表1）のとおり

対象 令和6年3月末時点で40、45、50、55、60、65、70、75、80、85、90、95、100歳になる方で、一度も肝炎ウイルス検診（B型肝炎およびC型肝炎）を受けたことがない方

検診費用 無料

受診方法 受診票をご持参のうえ、実施医療機関（表1）を受診してください。

問い合わせ 保健センター



やさしいエアロビクス

音楽を聞きながらリズムに合わせて体を動かすエアロビクスを通じて、健康づくりをしていきましょう。

日時 令和6年1月19日(金)、26日(金)、2月2日(金)(全3回) 13時30分～15時
会場 保健センター
講師 スポーツインストラクター 田中久美子さん

対象 65歳以上の方
定員 20人(要申込、抽選)
参加費 無料

持ち物 飲み物、タオル、室内用運動靴、動きやすい服装

申込方法 電話、窓口

申込期限 令和6年1月5日(金)

※毎回血圧測定しますので、早めにお越しください。

※通院されている方は、事前に保健センターへ問い合わせください。

申込・問い合わせ 保健センター

初めてのヨガB

マットを使い、瞑想やさまざまな姿勢によって体も心もリラックスし、体をほぐし整えましょう。

日時 令和6年1月22日(月)、29日(月)、2月5日(月)(全3回) 10時～11時30分
会場 保健センター
講師 日本ヨーガニケタンヨーガ療法士 大田千恵さん

対象 65歳以上の方
定員 20人(要申込、抽選)
参加費 無料

持ち物 飲み物、タオル、室内用運動靴、動きやすい服装

申込方法 電話、窓口

申込期限 令和6年1月9日(火)

※毎回血圧測定しますので、早めにお越しください。

※通院されている方は、事前に保健センターへ問い合わせください。

申込・問い合わせ 保健センター

楽しく学ぼう！
元気はつらつ教室

日時 令和6年1月19日(金)、26日(金)、2月2日(金)、9日(金)(全4回) 10時～11時30分

会場 保健センター

内容 町の現状や、食べること、お口の話、しすいハート体操など

対象 町内在住で、地域での活動に興味のある方

定員 20人(要申込、先着順)

参加費 無料

持ち物 飲み物、タオル、室内用運動靴、動きやすい服装

申込方法 電話、窓口

申込期限 令和6年1月5日(金)

※毎回血圧測定しますので、早めにお越しください。

※通院されている方は、事前に保健センターへ問い合わせください。

申込・問い合わせ 保健センター



毎日をもっと生き生きと、
実りあるものへとするために…
私たちがそのお手伝いを
させていただきます！



千葉しすい病院通所リハビリテーションは、利用者様のご自宅へお迎えに伺い、日中の時間帯に当施設へ来所して頂き、個別リハビリテーション、入浴(希望者のみ)、昼食やおやつサービスを受けて一日を過ごし、またご自宅へお送りするといった流れのサービスを提供する施設となっております。

利用者様お一人一人の心身の状態や目標、ご自宅での生活状況を踏まえ、末永く在宅での生活を送ることが出来ますよう、セラピストとマンツーマンのリハビリテーションやマシントレーニング、集団活動を行っております。

利用者様にとって施設利用が刺激ある生活の一部となり、明日の活力となるよう施設職員一体となった支援サービスを提供しております。

ご相談のある方は、直接のご連絡、もしくは担当のケアマネジャー様にお問い合わせ頂ければと思います。

千葉しすい病院
通所リハビリテーションについて



理学療法士・管理者
渡邊 晴奈



介護福祉士・副主任
岩澤 裕貴



准看護師
村本 嘉美

千葉しすい病院
通所リハビリテーション
043-481-8118
(月～土 9:30～15:45)
お問い合わせください



保健コーナー

問い合わせ
酒々井町保健センター
 ☎ (496) 0090

今月の行事

期 日	内 容	受付時間・会場
6日(水)	乳児相談 R 5. 1月生	10時~11時 保健センター
	4カ月児 R 5. 7月生	13時30分~14時30分 保健センター
13日(水)	1歳6カ月児健康診査 R 4. 4、5月生	13時~13時30分 保健センター
随時	健康相談・歯科健康相談 ※事前にお電話にてご予約をお願いします。	保健センター

予防接種 委託医療機関で実施中

乳幼児	BCG・麻しん風しん混合・4種混合・日本脳炎・ヒブ・小児用肺炎球菌・水痘・B型肝炎・ロタ
9歳~13歳未満	日本脳炎
11歳~13歳未満	ジフテリア破傷風混合
小学校6年生~ 高校1年生女子	ヒトパピローマウイルス感染症
成人・高齢者	麻しん風しん混合・肺炎球菌・インフルエンザ

夜間および休日の救急診療

※来診する際は、事前に電話を入れ、保険証をご持参ください。

◎印旛市郡小児初期急病診療所 (0~15歳まで)
 佐倉市江原台2-27 (佐倉市健康管理センター内)
 ☎ (485) 3355
 ※受け付けは、診療終了の15分前までです。
 診療日時

診療日	診療時間
月~土曜日	19時~23時
日曜日・祝日 12月29日~1月3日	9時~17時 19時~23時

◎成田市急病診療所
 成田市赤坂1-3-1 (成田市保健福祉館敷地内)
 ☎0476 (27) 1116
 ※受け付けは、診療終了の15分前までです。
 診療科と診療日時

診療科目	診療日	診療時間
内 科 小児科	月~土曜日	19時~23時
	日曜日・祝日・振替休日 8月13日~15日 12月29日~1月3日	10時~17時
	日曜日・祝日・振替休日 8月13日~15日 12月29日~1月3日	10時~17時
外 科	祝日(日曜日を除く)・振替休日 8月13日~15日 12月29日~1月3日	10時~17時
歯 科	祝日(日曜日を除く)・振替休日 8月13日~15日 12月29日~1月3日	10時~17時

◎こども急病電話相談 毎日夜間 19時~翌朝6時
 ☎#8000 ダイヤル電話からは☎(242)9939
 ◎救急安心電話相談 平日、土曜日:18時~翌朝6時
 日曜日、祝日、GW、年末年始:9時~翌朝6時
 ☎#7009 ダイヤル電話からは☎03(6810)1636

健康推進員協議会では、健康増進と町の魅力を再発見することを目的に2時間程度のウォーキングを行います。12月はカンカンムロ横穴群まで歩きます。また、ご希望の方に汁物塩分測定も実施します。
 日時 12月18日(月)受け付け9時
 ※雨天中止
 集合場所 保健センター玄関前
 参加費 無料
 持ち物 飲み物、タオル、帽子、歩きやすい靴・服装、汁物塩分測定希望の方は30cc程度の汁物
 参加方法 9時から受け付けし、健康チェック(血圧測定)を行います。自

健康推進員と一緒にヘルシーウォーキング&汁物塩分測定

健康ポイント対象事業



宅に血圧計がある方は測定してきてください。9時20分より準備体操を開始します。
 ※次の方は参加できません。
 ・最高血圧180mmHg以上または最低血圧100mmHg以上の方
 ・安静時の脈拍が110拍以上または40拍以下の方
 ※事前の申し込みは不要です。
 問い合わせ 保健センター

糖尿病予防教室

日時 令和6年1月17日(水)、24日(水) (全2回) 13時30分~15時
 会場 保健センター
 内容 糖尿病ってどんな病気?食事や運動はどのように気をつけたらいいの?
 講師 千葉しやすい病院①管理栄養士
 ②理学療法士
 対象 20歳以上の方
 定員 25人(要申込、抽選)
 参加費 無料
 申込方法 電話、窓口
 申込期限 12月28日(木)
 申込・問い合わせ 保健センター

宝くじ公式サイト
宝くじがネットで購入できる!
 宝くじ公式サイト

宝くじの収益金は、明るく住みよいまちづくりに使われます

お問い合わせ先 宝くじコールセンター TEL 0570-01-1192 (ナビダイヤル有料) TEL 011-330-0777 (有料)

12月の各種相談

相談名	日時・会場	予約・問い合わせ など
心配ごと相談	7日(木)、21日(木)13時～16時 町社会福祉協議会	町社会福祉協議会 ☎ (496) 6635 ※相談日の3日前までに電話予約が必要です。 (先着順1日6件まで)
法律相談	14日(木)、28日(木) 13時～16時 町社会福祉協議会	
人権相談	12日(火)13時30分～15時 役場西庁舎2階第1会議室	健康福祉課人権推進室 ☎ ☎ 137
身体障がい者相談	月～金曜日(祝休日を除く) 9時～17時	健康福祉課福祉班 ☎ ☎ 135 相談員・小出喜市さん、里見弘美さん
知的障がい者相談	月～金曜日(祝休日を除く) 9時～17時	健康福祉課福祉班 ☎ ☎ 134 相談員・福田美千代さん
障がい者差別相談	月～金曜日(祝休日を除く) 9時～17時	印旛保健所(印旛健康福祉センター) ☎ (486) 5991 FAX (486) 2777 健康福祉課福祉班 ☎ ☎ 134
生活困窮相談	5日(火)、19日(火)9時30分～16時 役場西庁舎1階(町社会福祉協議会)	健康福祉課福祉班 ☎ ☎ 134
子ども相談(町)	15日(金)13時30分～15時 役場中央庁舎1階会議室	健康福祉課人権推進室 ☎ ☎ 137
子ども相談(県)	月～金曜日(祝休日を除く) 9時～16時 印旛保健所(印旛健康福祉センター) 家庭児童相談室	印旛保健所(印旛健康福祉センター) 地域福祉課 ☎ (483) 1120 ※電話による相談もできます。
就学・教育・いじめ相談	月～金曜日(祝休日を除く) 9時～17時	学校教育課学校教育班 ☎ ☎ 311 ※電話による相談もできます。
家庭教育相談	木・金曜日(祝休日を除く) 9時～17時	生涯学習課社会教育班 ☎ (496) 5334 ※相談を希望される場合は、事前にご連絡ください。
消費生活相談	5日(火)、12日(火)、19日(火)、26日(火) 10時～12時30分、13時～15時 役場中央庁舎1階会議室	経済環境課商工観光班 ☎ ☎ 346
就労・進路相談	13日(水)13時～17時 役場中央庁舎1階会議室	ちば北総地域若者サポートステーション ☎ 0476(37)6844 ※相談を希望される場合は、事前に予約してください。
子育て電話相談	子育て支援センターあいあい 月曜日(祝休日を除く) 9時～16時	子育て支援センターあいあい ☎ (290) 9790
	岩橋保育園 月～金曜日(祝休日を除く) 9時～17時 中央保育園※岩橋保育園は月曜日に栄養相談あり	岩橋保育園 ☎ (481) 7021 中央保育園 ☎ (496) 1274
年金相談	今月の年金相談はございません。	健康福祉課国保年金班 ☎ ☎ 121

お知らせ

しすいふれ愛タクシー 年末年始の運行について

しすいふれ愛タクシーは、12月29日(金)から1月3日(水)までお休みさせていただきます。新年は、1月4日(木)から平常通り運行を開始します。
問い合わせ 町社会福祉協議会 ☎ (496) 6635

千葉県最低賃金改正

10月1日から千葉県内の最低賃金が1,026円に改正されました。
問い合わせ 千葉労働局 労働基準部賃金室 ☎ (221) 2328



歳末たすけあい募金運動

12月31日(日)まで、区長・自治会長を通じて「歳末たすけあい募金運動」が行われます。

集まった募金は、75歳以上の一人暮らしの方へおせち料理の配布や、町内の福祉施設・福祉団体への支援活動の資金として使わせていただきます。

皆様のご協力をお願いします。
問い合わせ 町社会福祉協議会 ☎ (496) 6635

しすいリッチハートコンサート 中止について

12月10日(日)に開催予定でしたが、プリミエール酒々井の空調設備故障のため、中止します。

問い合わせ プリミエール酒々井 ☎ (496) 8681

令和5年度歳末たすけあい募金 配分事業

地域住民やボランティアとの交流を目的とした独自の地域福祉事業に対して、歳末たすけあい募金の一部を配分助成します。

配分助成額 総事業費の2分の1以内(上限3万円)

対象 活動の本拠地を町に置く各種団体が12月1日(金)～令和6年1月15日(月)までに行う事業(1団体につき1事業のみ)

申請方法 窓口

申請期限 12月15日(金)

申請・問い合わせ 町社会福祉協議会 ☎ (496) 6635



催し・講座

ひとり親家庭の皆さんへ 「白ゆり会クリスマス会」

日時 12月17日(日)集合11時15分
会場 アートホテル成田
対象 ひとり親家庭の親子
参加費
○白ゆり会会員 大人1,500円、
中学生1,300円、小学生800円、
幼児(5歳以上)200円
○非会員 大人1,800円、中学生1,
500円、小学生900円幼児(5歳
以上)300円
申込期限 12月11日(月)
※当日キャンセルの場合は参加費をいた
だきます。
申込・問い合わせ 町社会福祉協議会
☎(496)6635

第31回「酒々井もみじ寄席」

五色豆が令和5年の行く年を惜しみ
ながら、皆さんに笑いを届け健康長寿
を祈ります。
日時 12月3日(日)13時30分
会場 町中央公民館講堂
主催 五色豆
後援 酒々井町
問い合わせ 山岸☎090(1694)
3802

ふれあいサロン「かざぐるま」

クリスマスイベントを行います。
日時 12月1日(金)10時~11時30分
会場 町中央公民館講堂
※予約不要、途中入退場自由
問い合わせ 町社会福祉協議会☎(4
96)6635

里親制度説明会

里親になりたい方、里親について知
ってみたいと思っている方、お気軽に
ご参加ください。
日時 令和6年1月8日(月)14時~16
時(要申込)
会場 千葉市文化センター
申込・問い合わせ 子ども家庭サポ
ートセンター
ちば(オレンジの会)
☎0470(28)4288



令和5年度第6回「福祉のしごと 就職フェア・inちば(後期)」

社会福祉施設などへ就職を希望する
方を対象に、説明会を開催します。
日時 12月10日(日)11時~15時
会場 船橋市民文化創造館(きららホ
ール)
※申込、履歴書およびス
ーツ不要
問い合わせ 千葉県福祉
人材センター☎(306)1277



しすい・ハーブガーデン 「ハーブ体験教室」

ハーブを使ったリース作りを体験し
てみませんか。
日時 12月17日(日)第1部10時、第2
部13時
会場 しすい・ハーブガーデン
参加費 1,500円
申込期限 12月15日(金)
申込・問い合わせ 経済環境課商工観
光班☎☎345・346

しすいオレンジカフェ "Buon Natale" ~みんなで楽しむクリスマス音楽会~

ピアノ、フルート奏者の「あす か
おり」さんを招き、クリスマスソング
に合わせて歌いませんか。
日時 12月24日(日)10時~11時30分
会場 町中央公民館講堂
定員 30人(要申込、先着順)
申込・問い合わせ 町地域包括支援セ
ンター☎(481)6393

フードパントリーinしすい

子育て世代の応援企画として、町内
の皆さんからいただいた食品を提供し
ます。
期間 ①12月17日(日)9時~12時②
12月18日(月)~28日(木)の平日8時30
分~17時15分
受取場所 ①町中央公民館講堂②町社
会福祉協議会
配布物品 お米、お菓子ほか
対象 中学生までのお子さんを養育し
ている世帯(1世帯1回のみ)
定員 100人(要申込、先着順)
申込方法 電話、ホームページ
申込・問い合わせ 町社
会福祉協議会☎(496)
6635



中途失聴・難聴の皆さんへ お楽しみ会

日時 12月16日(土)13時30分~16時
会場 佐倉市志津公民館
※要約筆記がつかます。
問い合わせ NPO法人千葉県中途失
聴者・難聴者協会印旛事務所☎(46
1)6533

町農産物等直売組合 年末感謝祭

日時 12月12日(火)、13日(水)8時30分
会場 JA成田市農産物直売所酒々井
店
問い合わせ JA成田市農産物直売所
酒々井店☎(496)1000

相撲教室 「ふれあい相撲しすい場所」

茨城県龍ヶ崎市にある式秀部屋の親
方と力士を招き、相撲体操などで交流
を図る相撲教室「ふれあい相撲しすい
場所」を開催します。力士が調理する
式秀部屋特製「ちゃんこ鍋」(1杯1
00円、先着順)を250人分用意し
ますので、ぜひご賞味ください。
日時 12月10日(日)10時30分
会場 町中央公民館(雨天の場合は町
中央公民館講堂)
主催 大相撲を愛する会
後援 酒々井町
問い合わせ 大相撲を愛する会 渡邊
☎090(1810)4617、斉藤☎
090(4542)7586

募集

佐倉市、酒々井町清掃組合 職員募集

令和6年4月1日付で採用する職員
を募集します。
試験日 令和6年1月28日(日)
会場 酒々井リサイクル文化センター
採用予定人数 機械上級(技術職)若
干名
申込方法 持参、郵送
受付期限 令和6年1月
12日(金)(消印有効)
※資格や試験案内など、
詳しくはホームページを
ご覧ください。
申込・問い合わせ 佐倉市、酒々井町
清掃組合総務課☎(496)7511

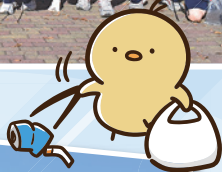


東京学館高等学校の生徒たちが ボランティア清掃活動を実施

10月26日、東京学館高等学校の2年生の生徒がボランティア清掃活動を行いました。活動は生徒の美化意識の向上・奉仕の精神の醸成を目的とするとともに、地域への感謝の気持ちを示すために毎年行われています。

清掃はJR酒々井駅・京成電鉄酒々井駅周辺や国道51号などの地域を、11クラスが分かれて巡回。ごみ拾い・分別をしながら、地域の方と挨拶しお話しする様子が見られました。

東京学館高等学校の皆さん、ありがとうございました！



12月のプレミアール酒々井

図書館 おはなし会 10、24日(日)15時
赤ちゃん向けおはなし会 14日(木)10時30分

休館日
文化ホール 4、11、18、25、29、30、31日
図書館 4、11、18、21、25、29、30、31日



プレミアール酒々井
ホームページ

問い合わせ
プレミアール酒々井 ☎(496)8681
図書館 ☎(496)8682

◆今月の納期◆

納付期限 12月25日(月)まで

固定資産税 第3期
国民健康保険税 第6期
介護保険料 第5期
後期高齢者医療保険料 第6期

納付には
便利な
口座振替を

◆休日窓口開庁日◆

12月24日(日) 8時30分～12時

【**税務住民課**】住民票・戸籍・印鑑証明などの交付、印鑑登録、マイナンバーカードの交付・更新、戸籍届書の受付(転入・転出などの住民異動に係るものは除く)、納税・所得・固定資産等各種証明書の交付、納税相談、収納(町税・国民健康保険税)