

広 new しすい

S H I S U I

No.669

August 2023

令和5年

8

□ COVER
パドルを漕ぎ皆で自然を満喫！
6/25 カヌー体験教室(印旛漕水路)



酒々井町就学前の子どもの成長応援臨時給付金……………3

□ 国民年金保険料の納付は口座振替が便利……………2

□ 「シニアクアット訓練」を実施……………6

健康福祉

老人福祉大会を開催

新型コロナウイルス感染症の感染拡大防止のため、令和2年度から令和4年度まで中止していた老人福祉大会を開催します。

大会では、88歳の方をお祝いする式典と、80歳の青年式を併せて開催します。

日時 9月18日(月) 9時30分(受け付け9時)

会場 プリミエール酒々井文化ホール

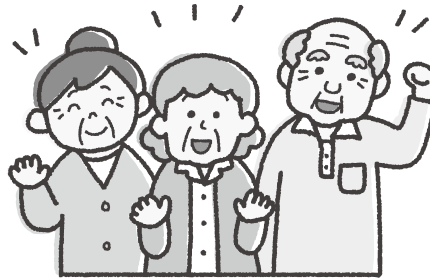
対象 今年度88歳を迎える方とそごご家族、今年度80歳を迎える方

※今までは75歳以上の方をご招待していましたが、今年度より対象の方を変更しました。

対象の方へは、8月10日(木)ごろにご案内のがきを送付します。大会に参加を希望される方は、当日ご来場の際にはがきの「入場券」を必ずご持参ください。式典終了後に「入場券」と粗品を引き換えます。

※会場の座席数や駐車場には限りがありますのでご了承ください。

問い合わせ 健康福祉課福祉班 ☎133



健康福祉

国民年金保険料の納付は口座振替が便利

口座振替にすると、保険料を確実に納付でき、家族分の納付も1つの口座でまとめて引き落とすことができます。また、前納や早割で納付すると保険料が割り引きされます。

- 引き落とし方法は、次の①～⑤の中から選べます。
- ① 毎月納付(翌月末に引き落とし)：割引なし
- ② 2年度分の前納(4月～翌々年3月分を4月末に引き落とし)：2年で16100円

割引

- ③ 1年度分の前納(4月～翌年3月分を4月末に引き落とし)：4150円割引
 - ④ 6カ月分の前納(4月～9月分を4月末に引き落とし、10月～翌年3月分を10月末に引き落とし)：1130円(年間2260円)割引
 - ⑤ 早割(納付期限より1カ月早く引き落とし)：月々50円(年間600円)割引
- ※割引額は令和5年度の保険料(月額16520円)で計

算した金額です。

申込方法 基礎年金番号が分かるもの(年金手帳、基礎年金番号通知書、納付書など)、引き落としをする口座の預金通帳、金融機関届出印をご持参のうえ、金融機関や郵便局、または年金事務所にお申し込みください。

問い合わせ ねんきんダイヤル ☎0570(05)1165

健康福祉

児童扶養手当、ひとり親家庭等医療費等助成資格

現況届の提出期限は8月31日まで

この届け出は、児童扶養手当の受給資格のある方(支給停止中の方も含む)の所得や受給資格を確認するため、毎年行うものです。送付した「現況届」に、8月1日(火)現在の状況をご記入のうえ、必要書類を添えて受給者ご本人が健康福祉課にご提出ください。

なお、今年度よりマイナポータルにて電子申請(現況届の事前送信のみ)が可能となりました。

また、「ひとり親家庭等医療費等助成資格申請書」も児童扶養手当現況届と併せてご提出ください。

期限までに提出されない場合、手当の振り込みが遅れる可能性がありますので、必ず期限内にご提出ください。

提出期限 8月31日(木)

※休日窓口開庁日(8月27日(日))の提出時間は8時30分～12時です。

提出先・問い合わせ 健康福祉課福祉班 ☎135

健康福祉

特別児童扶養手当、特別障害者手当、障害児福祉手当

所得状況届の提出期限は9月11日まで

この届け出は、特別児童扶養手当、特別障害者手当、障害児福祉手当の受給資格のある方(支給停止中の方も含む)の所得や受給資格を確認するため、毎年行うものです。

受給資格のある方には、「所得状況届」を8月上旬に送付しますので、健康福祉課にご提出ください。

提出期間 8月10日(木)～9月11日(月)

提出先・問い合わせ 健康福祉課福祉班 ☎138

こども
入院に係る高校生
等医療費助成事業

子育て支援の一環として、令和5年8月診療分から高校生などの入院に係る医療費の助成を行います。

自己負担額

○住民税非課税世帯または均等割のみ課税世帯…無料

○住民税課税世帯…200円

助成方法 償還払い

対象 高校生など（15歳に達する日以後最初の4月1日から18歳に達する日以後の最初の3月31日までの方）とその保護者が町に住民登録（住民票）があり、健康保険に加入している高校生などの保護者の方

※高校生などが扶養から外れた場合や婚姻をした場合は対象外となります。

申請方法 医療機関で自己負担額（3割）を支払い、後日

こども課で申請してください。

申請期限 医療機関に医療費を支払った翌日から起算して

2年以内

問い合わせ こども課子育て支援班

☎373



こども
千葉県子どもの成長
応援臨時給付金

将来を担う子どもたちの豊かな成長につながる機会を確保する観点から、小中学生の児童がいる世帯に対して給付金を支給します。

対象 令和5年4月30日

（基準日）時点で県内の市町村に住民登録（住民票）のある小中学生の養育者

※基準日時点で児童の住民登録（住民票）がある市町村での支給対象となります。基準日以前に転出した場合などは対象外です。

支給額 児童一人当たり1万円

申請方法 児童手当を受給している方は、原則申請不要です。申請が必要な方は、次の

①～③のいずれかに該当する方です。

①公務員

②児童手当所得上限を超過している方

③対象児童と住民登録（住民票）上、別の市町村（県外を含む）に居住している方

問い合わせ こども課子育て支援班

☎373

こども
酒々井町就学前の子どもの成長応援臨時給付金

エネルギー・食料品価格高騰などの物価高騰に伴い安心して子育てできる環境を整備することを目的に「千葉県子どもの成長応援臨時給付金」の支給対象とならない未就学児を養育する子育て世帯に対して給付金を支給します。

対象 令和5年4月30日

（基準日）時点で町内に住民登録（住民票）のある0歳から6歳の児童の養育者

※基準日以降に出生または転出した場合などは対象外です。

支給額 児童一人当たり1万円

申請方法 児童手当を受給している方は、原則申請不要です。申請が必要な方は、次の

①～③のいずれかに該当する方です。

①公務員

②児童手当所得上限を超過している方

③対象児童と住民登録（住民票）上、別の市町村（県外を含む）に居住している方

問い合わせ こども課子育て支援班

☎373

8月の移動交番開設日

移動交番は、各種届け出の受理や開設した地域の周辺の警戒、巡回パトロールなどを行い、地域の实情に沿った情報発信や犯罪抑止活動を行っています。

開設予定日時と場所

酒々井町駅前交流センター

8月4日(金) 10時～11時30分

8月17日(木) 10時～11時30分

酒々井プレミアム・アウトレット

8月7日(月) 14時～15時30分

8月16日(水) 14時～15時30分

8月22日(火) 14時～15時30分

スーパータイヨー酒々井店

8月2日(水) 14時～15時30分

8月30日(水) 10時～11時30分

問い合わせ 佐倉警察署地域課移動交番係

☎(484) 0110

会員募集

シルバーと一緒に仕事をしてみませんか

私にも出来るかも（空き時間を有効に使いましょう）

★家庭のお手伝い・・・除草、お掃除、など

お電話で気軽にお問い合わせください

公益社団法人 酒々井町シルバー人材センター 酒々井町酒々井167-5

☎043-496-4077 URL <http://www.shisui-silver.jp>



マイナポイント の申込期限は 9月末まで

マイナポイントの申し込みは令和5年2月末までにマイナンバーカードの申請をした方が対象です。

マイナポイントの申し込み

ご自身のスマホなどで申し込みができない方は、経済環境課またはマイナポイント特設コーナー（中央庁舎1階）で申し込みができます。
受付日時 月・金曜日（祝日を除く）8時30分～17時15分
申し込みに必要なもの

○利用者証明用電子証明書が有効なマイナンバーカード
○数字4桁の暗証番号（利用者証明用電子証明書および券面事項入力補助用）

○キャッシュレス決済サービスIDとセキュリティコード
○公金受取口座に指定する口座情報（通帳・キャッシュカードなど）

問い合わせ マイナンバー総合フリーダイヤル ☎ 0120-(95)0178、経済環境課 商工観光班 ☎ 345・346

「2024年版 ちば県民手帳」 の発行

千葉に関する各種統計資料が満載の県民手帳が10月に発行されます。

購入を希望する方は、企画財政課にお申し込みください。なお、町施設などに設置しているチラシからもお申し込みいただけます。

種類 中型版（9・1センチ×14・9センチ）紺色・黄色・赤色
価格 600円/1部（税込み）
申込期限 8月25日（金）
申し込み・問い合わせ 企画財政課広報聴班 ☎ 223



ちば県民手帳が
あなたの1年をサポートします

「広報ニューしすい」 有料広告でPR してみませんか

広告の規格・掲載料

	規格	掲載料
1号広告	縦 4.5cm × 横 8.6cm	5千円/回
2号広告	縦 4.5cm × 横 18cm	1万円/回
3号広告	縦 9.8cm × 横 18cm	2万円/回

申込方法 申込書に必要事項をご記入のうえ、原案を添えてご提出ください。
申込書は町ホームページより取得できます。



申込期限 掲載を希望する月の前々月の25日までに申し込みください。25日が休日の場合は、次の業務開始日とします。（10月号掲載は8月25日（金）まで）

※お申し込みいただいた内容は、掲載の可否を審査し、結果を通知します。掲載が決定した場合でも、内容の一部変更をお願いする場合があります。

申し込み・問い合わせ 企画財政課広報聴班 ☎ 223

酒々井霊園

現地特別ご案内会開催

毎週 木/金/土/日・祝

樹木葬型永代供養墓

「こもれび苑(もみじ)」



ペットと一緒に眠れる樹木葬
お二人様 + ペット

合祀墓 10万円 (税込) 一人様

40.5万円 (税込)

個人墓 20.4万円 (税込) 一人様

家族用 30.5万円 (税込) 二人様

50.8万円 (税込) 5人用

※使用期間30年（最初に納骨してから30年間使用となり）
※30年後更新が合祀かお選びいただきます。（更新料10万円＝30年間）
※白御影石使用の場合年間管理料金は別途

芝生墓地

区画面積 3.0㎡



新タイプ芝生墓地

総額 85万円 (税込) より

使用料(西) 30万円

墓石 55万円 (税込) より

好評 受付中!

108.7万円 (税込) より

使用料(東) 35万円

墓石 73.7万円 (税込) より

With ペット



お問い合わせ先 ～お気軽にお電話下さい～



株式会社メモリアルアートの大野屋 https://www.ohnoya.co.jp

0120-02-8888

大野屋テレホンセンター

365日年中無休 葬儀のご依頼(24時間受付) 仏事・葬儀・お墓に関するご相談(9:00～17:00)



カーナビ検索 [0434961997] 検索専用ダイヤルで検索して下さい。

広告

経済環境

ごみの不法投棄の監視にご協力を

ごみの不法投棄は法律により罰せられる行為ですが、町内でも不法投棄の被害が発生しています。

原則的に不法投棄の行為者の特定ができないときは、土地の所有者が処分することになりますので、土地の所有者は十分な防犯体制や管理をお願いします。

また、不法投棄等監視員が廃棄物や残土の不法投棄防止のため月に1度、町内一斉パトロールや散乱ごみの撤去などさまざまな活動をしています。

不法投棄を未然に防ぎ、きれいで住みよいまちづくりのため皆さまのご協力をお願いします。

問い合わせ 経済環境課環境対策室 ☎342・344



散乱ごみ撤去の様子

町不法投棄等監視員名簿

氏名		担当地域
佐藤 信義	ネオポリス団地	
安達 肇	下台・酒々井	
風間 信男	成城台	
木村 良一	上本佐倉・本佐倉	
竹野 眞治	下岩橋	
多田 一久	東酒々井・ふじき野	
相京 正美	柏木	
石田 良雄	馬橋	
標 光毅	上本佐倉二丁目	
岩澤 満	墨	
橋本 哲	上岩橋	
篠原 久雄	飯積	
岩澤 政行	中川	
山本 泰典	伊篠・伊篠新田	
門倉 一郎	尾上	
矢崎 石根	中央台	

(任期：令和4年4月1日～令和6年3月31日)

経済環境

事業系ごみは適正な処理を

飲食店、店舗、工場、イベント、事務所などから排出される事業活動に伴って発生した「事業系ごみ」は、量の多しに関わらず一般家庭から出される近くのごみ集積所には出せません。

法を順守し、適正な事業系ごみの処理をお願いします。
お問い合わせ 経済環境課環境対策室 ☎342・344

上下水道
朝一番の水道水は飲み水以外に

朝一番や旅行などで留守にした場合、最初に出る水道水はご家庭の水道管に長時間滞留していた水のため、塩素が減少し消毒効果が薄れていることがあります。

また、家庭によっては水道管の一部に鉛管が使われているところもあるので、念のため朝一番に水を使うときや旅行などで長時間水道を使わなかったときはバケツ1杯分程度の水を飲み水以外に使うよう心掛けてください。

お問い合わせ 上下水道課工務班 ☎(496) 7725

経済環境

廃食油の回収にご協力を

資源のリサイクルとごみの減量化のために、月に1度、第4水曜日に家庭で使用済みとなった食用油または未開封で期限切れとなった食用油の回収を行っています。

回収時間 9時～16時

回収場所 役場分庁舎脇(廃食油回収場所)の看板が目印

※天ぷらかすなどを取り除き、ペットボトルなど透明な容器に入れ、キャップをしつかりと閉めてください。

お問い合わせ 経済環境課環境対策室 ☎342・344

町議会は8月30日から開会予定

議会事務局

9月議会定例会の概要は町ホームページなどでお知らせします。

お問い合わせ 議会事務局 ☎251・252

河川、湖沼、水路、揚水機場、貯水施設など水面に広がる迷惑な水生植物やアオコを除去します。



- 水陸両用作業船：コンバー(写真)
- アオコ除去装置：アルデア

作業車両が入りにくい場所、水上作業の方が効率的な場所が得意です！！



困っていませんか？

株式会社 ECI
Earth Cycle Innovation

▼お問合せ

郵便番号：306-0617

住所：茨城県坂東市神田山932番地4

電話番号：0297-38-8865

ホームページ：<http://www.ecijp.com>

広告

まちづくり 樹木・生け垣 などの適切な 管理を

宅地や山林などから道路に伸びた樹木の枝や草、せり出した生け垣が、緊急車両や歩行者、自転車、車の通行の妨げとなり思わぬ事故を引き起こす場合があります。

土地を所有している方は、定期的に点検を行うなど適切な管理をお願いします。

問い合わせ まちづくり課維持管理班 ☎159

農業委員会 遊休農地の 適切な管理を

未耕作の農地に雑草などが生い茂ると、病害虫が発生するなど、周辺の住宅や農地に悪影響を及ぼします。草刈りや耕起などを行い、適切な管理をお願いします。

なお、町では遊休農地対策の一環として、農地中間管理機構を活用した農地の利用集積促進に取り組んでいます。

現在、農地の利用意向調査を行っていますのでご協力をお願いします。

問い合わせ 農業委員会事務局 ☎351

総務 「シエイクアウト訓練」を実施

シエイクアウト訓練は、地震発生時の安全行動を行う訓練です。

令和3年10月7日の千葉県北西部の地震では、県内で十数人の方が負傷しています。その多くの方が、避難する際の転倒や階段から転落したことが原因です。身の安全を守るため、慌てず正しい安全行動を取りましょう。

日時 9月1日(金) 10時

内容 10時の防災行政無線の放送に合わせて自宅や学校で地震発生時の安全行動を行います。

「3つの安全行動」



①姿勢を低くする

②体や頭を守る

③揺れが収まるまで動かない

町ホームページによる訓練登録

申し込み
フォーム



ファクスによる訓練登録

申し込み用紙
ダウンロード



対象 町内在住、在勤、在学の方
登録方法 町ホームページまたはファクスにより登録してください。
登録期限 8月30日(水)
※訓練当日は、防災行政無線で訓練放送を流しますのでご理解をお願いします。
申し込み・問い合わせ 総務課危機管理室 ☎211・212

千葉しすい病院

食べる喜びを再び・・・
嚥下リハビリ入院について

千葉しすい病院では、飲み込み(嚥下)に困っている方々に対して、検査やリハビリを行っております。左記にあるような症状がみられましたら、是非ご相談ください。

嚥下障害のサイン こんな症状ありませんか？

- よく咳や痰が出る
- 食事中によくむせる
- 食事の後、ガラガラ声になる
- 食べるとすぐに疲れる残す
- 飲み込んだ後も口の中に食べ物が残ってしまう
- 体重が減少してきた
- 発熱を繰り返したり、微熱が続いたりしている

実際の嚥下訓練の様子です！



嚥下造影検査で飲み込み状態を確認します



長い間経口摂取できていなかった方が、検査、リハビリ、食形態の工夫など多職種が関わり、『口から食べる』喜びを取り戻すことができました！

千葉しすい病院
地域連携室直通

043-481-8115

気軽にお問い合わせください



総務 指定避難所開設・運営訓練のお知らせ

指定避難所となる酒々井中学校で、避難所開設・運営訓練を実施します。この機会に、自治会やご家族で防災について考えてみましょう。

※見学の際は、スリッパをご持参ください。

日時 8月5日(土) 10時

会場 酒々井中学校

避難対象地域 東酒々井四～六丁目、伊篠新田、今倉新田、尾上、墨（高崎川右岸）、飯積

問い合わせ 総務課危機管理室 ☎ 211

総務 防災行政無線を用いた全国一斉情報伝達試験

大地震などの発生時に備え、全国瞬時警報システム（Jアラート※）から送られてくる国からの緊急情報を、防災行政無線を用いて確実に皆さまへお伝えするため、全国一斉情報伝達試験を行います。

日時 8月23日(水) 11時

内容 町内に設置してある防災行政無線スピーカーから、次の放送内容が一斉に放送されます。

- ①上りチャイム音
- ②「これは、Jアラートのテストです。」×3回
- ③「こちらは、防災しすいです。」
- ④下りチャイム音

※Jアラートとは、地震・津波や武力攻撃などの緊急情報を国から人工衛星などを通じて瞬時にお伝えするシステムです。

問い合わせ 総務課危機管理室 ☎ 211・212・216

総務 加入しましたか？ 交通災害共済

いつ起こるかかわからないのが交通事故による災害です。ちよっとした不注意から起こる事故や、自分はルールを守り十分注意をしていますが、第三者が原因で事故に巻き込まれてしまうこともあります。

千葉県市町村交通災害共済に加入し、安心な暮らしにお役立てください。
見舞金の額

- ・死亡見舞金 150万円
- ・傷害見舞金 2～50万円
- ・身体障害見舞金 身体障害

等級1級、2級となったときは、傷害見舞金のほかに50万円

・交通遺児見舞金 遺児1人につき10万円

対象となる交通災害 9月1日(金)以降に発生した自動車やオートバイ、自転車などによる人身事故が対象です。原則として、自動車安全運転センターから発行された交通事故証明書や電車などでの事故で駅長など現場の責任者が証明したものが必要となります。

※証明書がないと、支払額が制限される場合があります。見舞金申込時の必要書類

80

通事故証明書、診断書、死亡診断書、または死体検案書、戸籍謄本など

申込方法 申込書に年会費（1人700円）を添えて申し込み

※申込書は総務課危機管理室で取得できます。

※本年6月に幼稚園、小中学校などで集団会員として加入している方は対象外です。

申込期限 8月31日(木)

※9月以降も随時加入を受け付けています。

申し込み・問い合わせ 総務課危機管理室 ☎ 216・212

80

プリミエール 井「ふれあい広場」のお知らせ

プリミエール酒々井では、授乳室も完備されたふれあい広場を、学習の場と世代を超えた交流（ふれあい）の場として開放しています。

なお、ふれあい広場は冷房が効いています。

利用可能日時 プリミエール開館時（使用時間制限なし）

注意事項

○飲食は可能です。

○他に利用されている方に迷惑となる大きな声での会話はお控えください。

○ご利用のできない日は、エントランスや図書館のスペースをご利用ください。（図書館は飲食禁止です。）

○レイアウトは変更になる場合があります。

問い合わせ プリミエール酒々井 ☎ (496) 8681



ふれあい広場

プリミエール プリミエール酒々井「設備故障」のお知らせ

プリミエール酒々井文化ホール・図書館・ホワイエの冷暖房が故障しています。復旧までには長期間を要する見込みのため、文化ホールの新規利用受付を中止しますのでご理解をお願いします。

問い合わせ プリミエール酒々井 ☎ (496) 8681

宝くじ 公式サイト

宝くじがネットで購入できる!

宝くじ公式サイト

宝くじの収益金は、明るく住みよいまちづくりに使われます

広告

「原爆の絵」展示会

8月15日(火)に、第二次世界大戦の終戦から78年を迎えます。

原爆や戦争の悲惨さを理解し、平和の尊さを深く認識することを目的に、被爆体験証言者と広島市内の高校生が共同で作成した当時の状況を伝える「原爆の絵」(複製)を展示します。

日時 8月8日(火)～20日(日) 9時～17時
 ※月曜・祝日は休館
 会場 中央公民館ロビー
 問い合わせ 企画財政課企画・地方創生推進室 ☎224

初心者向けパソコン講座

基本操作、Word、Excel、インターネットの仕組み(基礎知識、機器の操作)を学ぶ講座です。

日時 8月22日から毎週火曜日 全10回、13時30分～15時30分
 会場 中央公民館研修室
 定員 15人(要事前申し込み、先着順)
 持ち物 筆記用具、飲み物
 申込方法 電話、窓口
 申込期限 8月17日(木)
 申し込み・問い合わせ 中央公民館 ☎(496)5321

夏休み子ども映画会

日時 8月27日(日) ①10時②13時(90分程度)
 会場 プリミエール酒々井第2会議室

内容 ①映画さんねんないきもの事典②若おかみは小学生!
 対象 小学生以上
 定員 各回35人(先着順)
 参加費 無料
 問い合わせ 町立図書館 ☎(496)8682



秋季テニス教室

日時 9月6日(水)から毎週水曜日 全5回、9時30分～11時30分
 会場 総合公園テニスコート

対象 テニスを始めてみたい方、初心者から中級者位まで(原則20歳以上の町内在住・在勤の方)
 参加費 無料
 持ち物 テニスシューズ
 申込方法 会場で申し込み
 申し込み・問い合わせ 町体育協会テニス専門部 池尻 ☎(496)0129

町ふるさと納税返礼品提供事業者向け説明会・個別相談会

ふるさと納税を活用して町の魅力発信や地域の活性化を図るため、説明会を開催します。

日時 8月22日(火) 14時(2時間程度)
 会場 役場分庁舎2階第2多目的室
 内容 ふるさと納税制度概要、町の実績、事業者交流会、個別相談
 対象 ①、②のいずれかに該当する法人・団体・個人

①町内に事業所があるまたは町内で栽培・製造・加工などを行っている商品やサービスがある返礼品提供事業者未登録の方
 ②既に返礼品提供事業者として登録されている方
 参加費 無料
 申込方法 電話、窓口
 申込期限 8月10日(木)
 申し込み・問い合わせ 企画財政課企画・地方創生推進室 ☎224

町民ソフトボール大会

日時 9月3日(日) 8時(雨天中止)
 会場 総合公園野球場
 対象 高校生以上で、町内に在住・在勤している方が3人以上で構成するチーム。女性2人以上または女性1人と60歳以上男性1人以上を含めること。
 参加費 1チーム2,500円(賞品代)

申込方法 電話
 申込期限 8月28日(月)

【抽選会】

日時 8月29日(火) 18時30分
 会場 中央公民館1階会議室
 申し込み・問い合わせ 生涯学習課スポーツ振興班 ☎(496)5334

酒々井宿探訪講座

長い歴史を物語る酒々井宿を再発見する「酒々井宿探訪講座」を開催しています。

日時 ①8月26日(土) ②9月30日(土) 14時
 会場 中央公民館工芸室
 内容 ①街道と宿、宿場町とは②酒々井町の三大祭り

「酒々井宿友の会」会員募集

旧酒々井宿の歴史・文化と環境を学び、仲間と交流をしながら楽しく知識と理解を深め、地域の歴史・文化の再発見と継承を通じ、町民と来訪者にふるさと酒々井「交流の町酒々井」の活性化を目指しています。

問い合わせ 総務課歴史資源活用担当 ☎294



人権教育セミナー

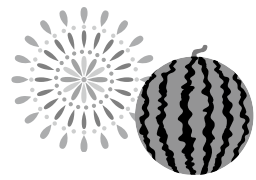
社会の変化とこれからの学校教育
自律、尊重、創造を
育む教育の可能性

自律することや対話すること、目の前の問題に当事者意識を持つことの大切さについて一緒に考えていきませんか。
日時 8月25日(金) 14時～15時30分(受け付け13時30分)
会場 中央公民館研修室
講師 横浜創英中学・高等学校長 工藤 勇一さん
定員 50人(要事前申し込み、先着順)

参加費 無料
申込方法 電話、町ホームページ
申込期限 8月22日(火)
※手話通訳有り
※Zoomを利用したりリモート講演を視聴する形式です。
申し込み・問い合わせ 生涯学習課社会教育班(496)5334



工藤 勇一さん



● 8月の子育て支援活用カレンダー ●

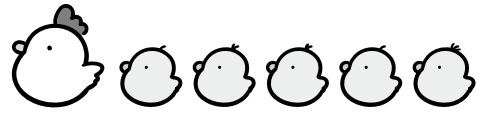
子育て支援センター あいあい

日時 月～土曜日(祝休日を除く) ①9時30分～11時30分②13時30分～15時30分
※24日(木)午前中は、スタッフ会議のため休館です。
※行事のない日は事前申し込みなしでご利用できます。
8月の行事(要事前申し込み)

期日	内容
3日(木) 4日(金)	ふれあい遊び(水遊び)(午前中)
14日(月)	ママと赤ちゃんの日(午前中)★ 対象 2～12カ月のお子さまと保護者
18日(金)	ぴよぴよデー(午前中)★ 対象 6～12カ月のお子さまと保護者
25日(金)	誕生会(午前中) ボランティア プアレイオナオナ(フラダンス)
26日(土)	パパと赤ちゃんの日(午前中)★ 対象 2～12カ月のお子さまと保護者
31日(木)	保健相談(午前中)※事前申し込み不要

(★の行事は、いつでもお申し込みできます。)
申込受付時間 9時～17時
申込方法 電話、窓口
申込開始日 行事の2週間前
○毎週月曜日(9時～16時)は、子育てコンシェルジュに育児や就園などについて電話相談ができます。
○21日(月)～26日(土)は、身体測定ができます。
○誕生会では手形を作成できます。
問い合わせ 子育て支援センター あいあい☎(290)9790

8月の岩橋保育園・中央保育園の園庭開放の予定はありません。



しょうえん こども こそだてルーム

時間 ①9時～11時45分②13時～14時45分
予約方法 電話、Eメール
受付日時 月～金曜日(祝休日を除く) 9時～15時
※行事は前日までに申し込みください。
8月の行事

日時	内容
4日(金)9時45分～11時	親子プレ「ぴよぴよ教室」～こども園探検～(10組程度) 内容 乳児保育体験(親子遊び、園見学など)
7日(月)10時～10時45分	ベビーマッサージ
9日(水)①10時②11時	子育てルーム見学会(こどもこそだてルームの紹介)
19日(土)9時～11時30分	土曜開所日(水遊びをしよう) 時間 ①9時30分②10時30分 対象 ①0～2歳②3～5歳
24日(木)10時～11時45分 29日(火)午前中	子どものタイプ診断会(子育て診断士) 対象 両日参加できる方
25日(金)～31日(木)	子育てリサイクルデー ※事前にInstagramにて紹介予定

※園庭開放(要予約)8月10日(木)10時～11時(水遊び)
問い合わせ 昭苑こども園☎(496)3238、しょうえんこどもこそだてルーム☎090(3905)7451、✉kosodate55@shoen.ed.jp

…… わが子を紹介しませんか! ……

広報ニューしすい「こんにちはしすいっ子」のコーナーでご紹介する、しすいっ子の写真を募集しています。就学前の幼児の写真、名前(ふりがな)、生年月日、住所、電話番号、家族から一言をご記入のうえ、郵送またはEメールでご応募ください。
応募先・問い合わせ 〒285-8510 酒々井町中央台4-11 企画財政課広報広聴班☎②23、✉kouhou@town.shisui.chiba.jp

スポーツを始めたい！ そんなあなたに ライトスポーツクラブ

毎週水曜日19時から21時 酒々井中学校体育館で開催

ライトスポーツクラブでは、誰でも気軽にスポーツを楽しめる場を無料で提供しています。現在、小学生から高齢者の方まで軽スポーツを中心に楽しみながら体を動かしています。スポーツ推進委員が優しくサポートするので、初心者でも気軽に始めることができます。以下の軽スポーツなどが体験できます。けん玉・縄跳びなどの道具もあり、小学生も楽しく身体を動かすことができます。

ボッチャ

革製のボールを標的にどちらがより近づけられるかを競うスポーツでパラリンピックの正式種目です。一見単純に見えますが、実は高度なテクニクと戦略が必要です。

ラージボールテニス

バドミントンのコートを用い、ゴム製の柔らかいボールを通常より一回り小さいラケットで打ち合います。ラケットが短いので、誰でも簡単にボールを打つことができます。

ノルディックウォーキング

2本のポールを使いながら歩きます。通常のウォーキングよりも運動効果が高いウォーキングです。酒々井中学校の体育館の中（1周200m）を歩くので、雨でも大丈夫。貸し出し用のポールもあります。

体育館でカーリング！



縄跳びなどの道具もあり、小学生も楽しく身体を動かすことができます。

バドポン

卓球より一回り大きいラケットでシャトルを打ち合います。ラケットが短いので、誰でも簡単にシャトルを打つことができます。

ソフトフットサル

やわらかいフットサル用のボールを使用したサッカータイプのスポーツです。バスケットボールコートで行い、ミニゴールを使用します。あたたかも痛くないので初心者でも安心です。

ソフトバレーボール

バレーボールに似たスポーツで、ルールはバレーボールと同じですが、バドミントンのコートを用いゴム製の柔らかいボールを打ち合います。

参加無料！



ソフトフットサル！

ミニバレーボール

ビーチボールのようなビニール製のボールを使うバレーボールに似たスポーツです。3〜5回の間で相手コートにボールを返します。ボールが軽いので、初心者でも簡単にプレーできます。

フロアカーリング

氷の上ではなく、体育館のフロアでできるカーリングです。重量感のあるストーンをなげると、気分はオリンピック選手。「そだねー！」と言いたくなります。

ライトスポーツクラブ

<8月の日程>

2日(水)、9日(水)、16日(水)
23日(水)、30日(水)

文芸コーナー

短歌

雨に濡れ重くくづるる紅牡丹傘さしかけぬを悔ひつつながむ
 女のひ孫床の間にたち先生のあいさつ真似るまわらぬ舌で
 道祖神の傾きいませば傾けて手を合わせおり木洩れ日のなか
 雨続き庭の緑は鮮やかに枝葉も伸びて通りが見えぬ

近藤 教子
 山内 千枝
 竹下 康子
 石井 輝子

俳句

噴水の揚がり切りたる高さかな
 のんびりと庭を横切る雉子二匹
 老いの身をさらりと過ぐる青葉風
 首に蟻はりつくやうな炎暑かな
 月灯りサボテン映ゆる散歩道

榎 利美
 梅澤 波葉
 荒 裕子
 鈴木 遊琴
 樺山 資亮
 (投句順)

第43回

印旛支部消防操法大会

第二分団

町の代表分団として

目ごろの訓練成果を披露

7月2日、四街道総合公園多目的運動広場で、第43回公益財団法人千葉県消防協会印旛支部消防操法大会が開催されました。この大会は、県大会出場隊の選考会を兼ねて行われているもので、消防団員が日頃の訓練成果を披露するとともに、万が一の災害に対し消防活動に最も重要な基本動作を習得し、防災体制を確立するために行われています。

町からは、ポンプ車の部に第一分団(酒々井)が出場し、関係者の声援を受けながら精一杯の操法演技を行いました。

結果は、入賞とはなりませんでしたが、夜間などに長期間訓練を積んできた成果が発揮され町代表にふさわしい勇姿が見られました。

問い合わせ 総務課危機管理室 ☎280



山崎社長(左)と小坂町長(右)



電動車両

株式会社ディーシーエムと災害時における電動車両等の支援に関する協定を締結

【協定の内容】
 町で地震などの災害が発生し、大規模な停電などが発生した場合に、町が株式会社ディーシーエムへ電動車両などの支援を要請し、要請を受けた株式会社ディーシーエムが、町の指定する避難所などまで電動車両などを運搬するもので、災害時における電力の確保を一層強化するものです。

問い合わせ 総務課危機管理室 ☎216

社会福祉法人酒々井町社会福祉協議会へ、次のとおりご寄付をいただきました。



- (金銭) シルバーダンディ1 1万円
- 高橋やゑぎ 1万円
- 明るい社会づくり推進協議会 1万円

問 い 合 わ せ
酒々井町保健センター
 ☎ (496) 0090

保健コーナー

がん検診の申し込み 受け付け中

健幸ポイント
対象事業

酒々井町保健センター 公式twitter 発信中!

ユーザー名 @s_town_kenkou
 検診・健診や健康づくりに関する教室などの情報を配信しています。



日時 10月4日(水)～7日(土)、10日(火)～13日(金)、15日(日)～18日(水) 8時30分～11時30分
 会場 保健センター
 検診の種類 結核・肺がん検診(胸部エックス線)、胃がん検診(胃部エックス線)、大腸がん検診(便潜血検査)
 対象 40歳以上(昭和58年12月31日以前生まれ)の方
 ※町の検診を初めて受ける方や令和4年度に町の検診を受けていない方は申し込みが必要です。
 検診費用
 結核・肺がん検診 3000円
 胃がん検診 1,000円
 大腸がん検診 3000円
 申込方法 電話、窓口、Eメール、はがき、ファクス
 申込期限 9月22日(金)(必着)
 申し込み・問い合わせ
 〒285-1851 中央台4-10-1 保健センター、☎(496)8453、
 kenkou@town.shisu.chiba.jp

はじめての ピラティス教室

健幸ポイント
対象事業

親子相談

日時 9月28日(木)から毎週木曜日
 全6回、13時30分～14時30分
 会場 保健センター集団指導室
 対象 20～64歳の方
 定員 20人(抽選)
 参加費 無料
 申込方法 電話、窓口
 申込期限 8月31日(木)
 ※参加の決定した方には通知をします。
 ※血圧測定をしますので、早めにお越しください。
 申し込み・問い合わせ 保健センター

お子さんの発達などに心配のある方、子育てをしていて不安のある方など、気軽に相談してみませんか。お子さんへの対応など一緒に考えていきましょう。毎月開催しています。
 日時 8月3日(木)、9月22日(金)
 ①9時40分②10時40分③11時40分
 ※各回30～50分程度、要事前申し込み
 会場 保健センター
 内容 相談員による個別の相談
 対象 就学前のお子さまと保護者
 申込方法 電話、窓口
 申し込み・問い合わせ 保健センター

ヘルスアップ セミナー受講生募集

健幸ポイント
対象事業

健康診断の結果はいかがですか？ 自分の健康状態を確認しましょう

皆さんは健診結果をどのように活用していますか。次のポイントを参考にご自身の結果票を見てください。

- ①検査項目の値を確認しましょう。
検査項目にはそれぞれ基準値が設けられています。数値を見比べてみましょう。
- ②基準値から外れている項目はありますか？

基準値から外れている項目は何の検査項目なのかを知りましょう。次に、基準値とどのくらいの差があるのか確認しましょう。受診が必要な値の場合は、結果票をご持参のうえ、必ず医療機関を受診しましょう。

③過去の値と比べてどうですか？
結果が基準値内でも、徐々に高くなっていく、あるいは低くなっていく基準値から外れそうになっているときは危険信号です。今の生活習慣(運動、食事など)に問題はないか振り返り、思い当たることから生活習慣の改善に取り組みましょう。
 問い合わせ 保健センター

日時・内容 〈表〉のとおり
 会場 第1～4回は保健センター、第5～7回は中央公民館、第6回は分庁舎2階第2多目的室
 対象 20歳以上の方
 定員 20人(要事前申し込み、先着順)
 参加費 第5～7回は食材費として各回500円を当日集金します。
 申込方法 電話、窓口
 申込期限 9月1日(金)
 ※開催日時は変更になる場合があります。
 ※健康推進員の養成講座でもあり、修了者の方に健康推進員としてお願いすることがあります。
 申し込み・問い合わせ 保健センター

＜表＞セミナー日時・内容

日 時	内 容	講 師
1 9月27日(水) 10時～11時45分	開校式 生活習慣病とは	保健師
2 10月27日(金) 10時～11時30分	みんなで楽しく 体を動かそう しやすいハート体操	日本体育協会 スポーツプログラマー 三橋好子さん
3 11月20日(月) 10時～11時30分	ヘルシーウォーキング 汁もの塩分測定	健康推進員
4 12月20日(水) 10時～11時30分	お口のお話	歯科衛生士
5 令和6年1月31日(水) 10時～13時	骨粗しょう症を予防しよう 骨太クッキング	保健師
6 2月27日(火) 10時～12時	ゲートキーパー養成講座	臨床心理士 増田直子さん
7 3月14日(木) 10時～13時	大人の食育 太巻き祭りずしを作ろう	栄養士 小別當ひろ子さん



保健コーナー

今月の行事

期 日	内 容	受付時間・会場
1日(火)	10カ月児 R 4. 9月生	10時～11時 保健センター
	4カ月児 R 5. 3月生	13時30分～14時30分 保健センター
23日(水)	2歳児歯科健康診査 R 2. 10. 11. 12月生	13時15分～13時35分 保健センター
30日(水)	1歳6カ月児健康診査 R 3. 12月、R 4. 1月生	13時～13時30分 保健センター
随時	健康相談・歯科健康相談 ※事前にお電話にてご予約をお願いします。	保健センター

予防接種 委託医療機関で実施中

乳幼児	BCG・麻しん風しん混合・4種混合・日本脳炎・ヒブ・小児用肺炎球菌・水痘・B型肝炎・ロタ
小学校6年生	ジフテリア破傷風混合
小学校6年生～ 高校1年生女子	ヒトパピローマウイルス感染症
成人・高齢者	麻しん風しん混合・肺炎球菌

夜間および休日の救急診療

※来診する際は、事前に電話を入れ、保険証をご持参ください。

◎印旛市郡小児初期急病診療所(0～15歳まで)
佐倉市江原台2-27(佐倉市健康管理センター内)
☎(485) 3355

※受け付けは、診療終了の15分前までです。
受診の際は、必ず受付時間内をお願いします。

診療日時

診療日	診療時間
月～土曜日	19時～23時
日曜日・祝日 12月29日～1月3日	9時～17時 19時～23時

◎成田市急病診療所
成田市赤坂1-3-1(成田市保健福祉館敷地内)
☎0476(27) 1116

※受け付けは、診療終了の15分前までです。

診療科と診療日時

診療科目	診療日	診療時間
内 科 小児科	月～土曜日	19時～23時
	日曜日・祝日・振替休日 8月13日～15日 12月29日～1月3日	10時～17時
	日曜日・祝日・振替休日 8月13日～15日 12月29日～1月3日	10時～17時
歯 科	祝日(日曜日を除く)・振替休日 8月13日～15日 12月29日～1月3日	10時～17時

◎子ども急病電話相談 毎日夜間 19時～翌朝6時

☎#8000 ダイヤル電話からは☎(242) 9939

◎救急安心電話相談 平日、土曜日：18時～翌朝6時

日曜日、祝日、GW、年末年始：9時～翌朝6時

☎#7009 ダイヤル電話からは☎03(6810) 1636

対象 県内在住・在勤・在学の方
応募作品の規定(抜粋)
・よくかんで味わえ手軽に作れる弁当
・1人分600円前後の食材とする
・千葉県産の農水産物を利用する
応募方法 応募用紙とお弁当の写真を
郵送またはメールで提出
※応募用紙は、(一社)千葉県歯科衛生士会のホームページまたは保健センター窓口で取得できます。
応募期限 9月8日(金)(消印有効)
応募先・問い合わせ 〒261-0000
02 千葉県美浜区新港32-17 千葉県
県口腔保健センター内(一社)千葉県
歯科衛生士会



かむ子のびる子・元気な子
料理コンクール
健康かみかみ弁当

酒々井町高齢者の
よい歯のコンクールを
開催しました



青木光雄さん

82歳で29本の歯をもつ青木光雄さんが優秀賞に選ばれました。
この度は、誠にありがとうございました。
お問い合わせ 保健センター

運動で体と脳を
活発にコグニサイズ

健康ポイント
対象事業

コグニサイズとは、認知症予防を目的とした運動プログラムです。
日時 9月19日(火) 13時30分～15時
会場 保健センター
講師 大田千恵さん
対象 65歳以上の方
定員 20人
参加費 無料
申込方法 電話、窓口
申込期限 9月5日(火)
※参加の決定した方には通知をします。
※血圧測定しますので、早めにお越しください。
※通院されている方は、お問い合わせください。
申し込み・問い合わせ 保健センター

成田赤十字病院公開健康講座のお知らせ

日時 8月19日(土) 14時～15時30分

会場 富里中央公民館

テーマ 足の痛みとしびれの原因は腰にある？

～腰部脊柱管狭窄症の症状と治療について～

講師 萬納寺誓人さん(同病院第三整形外科部長)

定員 80人

参加費 無料

申込方法 電話、ホームページ

HP <https://www.narita.jrc.or.jp/form/lecture/kenkokoza/>

問い合わせ 成田赤十字病院社会課 ☎0476(22) 2311(内)

7508



8月の各種相談

相談名	日時・会場	予約・問い合わせ など
心配ごと相談	3日(木)、17日(木)、31日(木) 13時～16時 町社会福祉協議会	町社会福祉協議会 ☎ (496) 6635 ※どちらの相談も相談日の3日前までに電話予約が必要です。(先着順1日6件まで)
法律相談	10日(木)、24日(木) 13時～16時 町社会福祉協議会	
人権相談	8日(火) 13時30分～15時 役場西庁舎2階第1会議室	健康福祉課人権推進室 ☎ ☎ 137
身体障がい者相談	月～金曜日(祝休日を除く) 9時～17時	健康福祉課福祉班 ☎ ☎ 135 相談員・小出喜市さん、里見弘美さん
知的障がい者相談	月～金曜日(祝休日を除く) 9時～17時	健康福祉課福祉班 ☎ ☎ 135 相談員・福田美千代さん
障がい者差別相談	月～金曜日(祝休日を除く) 9時～17時	印旛保健所(印旛健康福祉センター) ☎ (486) 5991 FAX (486) 2777 健康福祉課福祉班 ☎ ☎ 134
生活困窮相談	1日(火)、15日(火) 9時30分～16時 役場西庁舎1階(町社会福祉協議会)	健康福祉課福祉班 ☎ ☎ 134
子ども相談(町)	18日(金) 13時30分～15時 役場中央庁舎1階会議室	健康福祉課人権推進室 ☎ ☎ 137
子ども相談(県)	月～金曜日(祝休日を除く) 9時～16時 印旛保健所(印旛健康福祉センター) 家庭児童相談室	印旛保健所(印旛健康福祉センター) 地域福祉課 ☎ (483) 1120 ※電話による相談もできます。
就学・教育・いじめ相談	月～金曜日(祝休日を除く) 9時～17時	学校教育課学校教育班 ☎ ☎ 311 ※電話による相談もできます。
家庭教育相談	木・金曜日(祝休日を除く) 9時～17時	生涯学習課社会教育班 ☎ (496) 5334 ※相談を希望される場合は、事前にご連絡ください。
消費生活相談	1日(火)、8日(火)、15日(火)、22日(火)、29日(火) 10時～12時30分、13時～15時 役場中央庁舎1階会議室	経済環境課商工観光班 ☎ ☎ 346
就労・進路相談	9日(水) 13時～17時 役場中央庁舎1階会議室	ちば北総地域若者サポートステーション ☎ 0476(37)6844 ※相談を希望される場合は、事前に予約してください。
子育て電話相談	子育て支援センターあいあい 月曜日(祝休日を除く) 9時～16時	子育て支援センターあいあい ☎ (290) 9790
	岩橋保育園 月～金曜日(祝休日を除く) 9時～17時 中央保育園 ※岩橋保育園は月曜日に栄養相談あり	岩橋保育園 ☎ (481) 7021 中央保育園 ☎ (496) 1274
年金相談	今月の年金相談はございません。	健康福祉課国保年金班 ☎ ☎ 121

相談

養育費等の移動無料法律相談

離婚に伴う養育費に関する悩みを解決するため専門知識を有する弁護士による無料法律相談を行っています。

日時 8月26日(土) 13時～16時

※1人40分程度

会場 ミレニアムセンター佐倉

対象 県内在住の方(千葉市、船橋市、柏市を除く)

定員 4人(要事前申し込み、先着順)

申込期限 8月23日(水) 12時

申し込み・問い合わせ (一財)千葉県母子寡婦福祉連合会事務局 ☎ (22) 5818

お知らせ

6～9月は千葉県食品衛生夏期対策期間

高温多湿となる夏期は、カンピロバクターや腸管出血性大腸菌O-157などの細菌を原因とする食中毒が最も発生しやすい時期です。

県では、夏期における食中毒の発生を予防するために、6月1日から9月30日までを「千葉県食品衛生夏期対策期間」とし、食中毒予防の啓発や食品営業施設への監視指導を強化しています。食中毒は飲食店だけでなく、家庭においても発生していますので、食品の取扱いに注意して食中毒を防ぎましょう。

問い合わせ 印旛保健所(印旛健康福祉センター) ☎ (483) 1137

個人事業税の納期限納付

個人事業税の第1期分の納期限は、8月31日(木)です。必ず納期限内に納めましょう。

問い合わせ 佐倉県税事務所 ☎ (483) 1114



催し・講座

夏休み親子ふれあい旅行

期日 8月23日(水) (集合8時)
 集合場所 町役場駐車場
 行き先 日本科学未来館他
 対象 ひとり親家庭の親子
 定員 45人 (要事前申し込み、先着順)
 参加費
 ○白ゆり会会員 大人1,000円、4歳～中学生500円
 ○非会員 大人1,500円、4歳～中学生600円
 申込方法 申込書に参加費を添えて申し込み
 ※申込書は町社会福祉協議会窓口で取得できます。
 申込期限 8月9日(水)
 問い合わせ 町社会福祉協議会 ☎ (496) 6635

ふれあいサロン「かざぐるま」

町民の皆さんが気軽に集まれる地域のお茶の間・ふれあいサロン「かざぐるま」に来てみませんか？
 ボランティアの方々や参加者の皆さんと、楽しいひとときを過ごしましょう。
 日時 8月4日(金) 10時～11時30分
 会場 中央公民館講堂
 参加費 無料
 問い合わせ 町社会福祉協議会 ☎ (496) 6635

しすいオレンジカフェ 「骨粗しょう症と栄養」

高齢になると心配になる骨粗しょう症。骨を作り強くするのはカルシウムだけではありません。骨の密度を維持する為には何が重要か。ほかの栄養についても分かりやすくお伝えします。
 日時 8月26日(土) 10時～11時 (受け付け9時30分)
 会場 プリミエール酒々井第一会議室
 講師 千葉しすい病院管理栄養士 志村恵美さん
 参加費 無料
 定員 20人 (要事前申込み、先着順)
 ※当日に介護相談も受け付けます。
 申し込み・問い合わせ 町地域包括支援センター ☎ (481) 6393

中途失聴者・難聴者のための集い 手話学習会

日時 9月2日(土) 13時30分～16時
 会場 佐倉市中央公民館
 参加費 無料 (初回のみテキスト代1,200円)
 ※聞こえに関係なくどなたでも参加できます。
 問い合わせ NPO千葉県中途失聴者・難聴者協会印旛事務所 ☎ (461) 6533

失語者向け意思疎通支援者 養成研修必修基礎コース

期日 9月10日(日)～11月26日(日) (全12回計40時間)
 会場 鎌ヶ谷市まなびいプラザ
 定員 30人
 参加費 無料
 申込方法 県言語聴覚士会 ホームページから申し込み
 申込期限 8月25日(金)
 問い合わせ (一社) 千葉県言語聴覚士会 ☎ 080 (7187) 2524



関東10マイル・10キロ ロードレース大会

期日 12月17日(日)
 会場 成田市宗吾霊堂本堂裏コース
10マイルの部
 宗吾霊堂から成田市大竹折返し
10キロの部
 宗吾霊堂から成田市船形折返し
 種目

10マイルの部 (計2部門)

- 男子 一般・学生
- 女子 一般・学生
- ※男女ともに70歳まで

10キロの部 (計9部門)

- 男子 高校生、30～80歳年代別
- 女子 高校生・学生、一般
- 参加費 10キロの部 (高校生・学生) は2,500円、10マイルの部 (学生) は3,500円、その他は3,800円。
- 定員 各コース1000人
- 申込方法 パンフレットに同封の振替払込書を郵送、ホームページから申し込み

※パンフレットは生涯学習課窓口で取得できます。

申込期限 10月31日(火)
 問い合わせ 県印旛陸上競技クラブ 木村 ☎ 080 (3027) 7690



女性向け再就職支援セミナー

自己理解と就職スキルの向上に関する「女性向け再就職支援セミナー」が開催されます。
 日時 9月15日(金) 10時～12時
 会場 成田市役所6階中会議室
 対象 在職・求職中問わず就職活動中の女性
 定員 20人 (要事前申し込み、先着順)
 主催 成田市、千葉県ジョブサポートセンター
 共催 佐倉市、八街市、富里市、香取市、酒々井町、栄町
 申込期限 8月18日(金)
 申し込み・問い合わせ 経済環境課商工観光班 ☎ (496) 345・346

郷土史講座

町郷土研究会は、郷土酒々井の歴史や自然などについて、長年にわたり調査研究し、その活動の中から「古墳」「街道と街並み」「絵馬」「植物と花々」について解説し、魅力ある郷土酒々井を紹介します。
 日時 8月26日(土) 13時30分～15時30分
 会場 中央公民館2階研修室
 講師 町郷土研究会会長 古川好夫他
 主催 町郷土研究会
 後援 町教育委員会、町文化協会
 問い合わせ 郷土研究会会長 古川 ☎ (496) 1921

消費税インボイス実務セミナー

日時 8月24日(木) 14時～16時
 会場 町中央公民館研修室
 テーマ 10月からのインボイスの実務どうすればいいのか
 講師 公認会計士 海生裕明さん
 定員 30人
 参加費 無料
 主催 町商工会、県商工会連合会
 申込方法 電話
 申込期限 8月17日(木)
 申し込み・問い合わせ 酒々井町商工会 ☎ (496) 0063



◆発行・編集／酒々井町企画財政課広報広聴班
〒285-8510 千葉県印旛郡酒々井町中央台4-11
☎043 (496) 1171 (代表) ◆毎月1回1日発行

◆酒々井町のホームページ <https://www.town.shisui.chiba.jp>
※CDに録音した「声の広報」は、町社会福祉協議会
☎(496) 6635

人口と世帯数 令和5年7月1日現在※ () 内は前月比
人口 20,245人 (+8) 男10,055人 (+4) 女10,190人 (+4)
世帯数 9,945 (+25)

7月2日、公共施設マネジメントの第一人者でもある東洋大学大学院経済学研究科教授の根本祐二さんをお招きし「公共施設の今後のあり方を考えるシンポジウム」が開催されました。

今回のシンポジウムを通じて、町民の皆さんと公共施設の老朽化問題に対する問題意識の共有を図ることができました。

また、公共施設マネジメントに関するホームページを作成しましたのでご覧ください。
問い合わせ

企画財政課施設総合管理室 ☎ 228



6月25日、しすい・ハーブガーデン開園30周年を記念して「今こそハーブを毎日の生活に」をテーマに、ハーブ・オリーブオイル研究家としてメディアでも活躍されている北村光世さんを特別講師として招き講演会が開催されました。

当日は、町内外から多くの方が来場され、ハーブとオリーブオイルを生かした料理レシピや楽しみ方などのお話を熱心に聴いていました。

問い合わせ

経済環境課商工観光課 ☎ 345



8月のプレミアム酒々井

おはなし会 13日(日)、27日(日) 15時
図書館 赤ちゃん向けおはなし会 10日(木) 10時30分
※要事前申し込み

休館日 文化ホール 7、14、15、21、28日
図書館 7、14、15、17、21、28日

問い合わせ
プレミアム酒々井 ☎(496) 8681
図書館 ☎(496) 8682



プレミアム酒々井
ホームページ

◆今月の納期◆

納付期限 8月31日(木)まで
町・県民税 第2期
国民健康保険税 第2期
介護保険料 第2期
後期高齢者医療保険料 第2期

納付には
便利な
口座振替を

◆休日窓口開庁日◆

8月27日(日) 8時30分～12時

【税務住民課】住民票・戸籍・印鑑証明などの交付、マイナンバーカードの交付・更新、印鑑登録・戸籍届書の受付(転入・転出などの住民異動に係るものは除く)、納税・所得・固定資産等各種証明書の交付、納税相談、収納(町税・国民健康保険税)