

令和8年3月24日公告

酒々井町旧特定加工品加工所「味だより」

### 建物諸元の入力

建物名称	酒々井町特産品加工所
平面単位モジュール(cm)	91
階数	1
0: 軽い屋根、1: 重い屋根	0
最深積雪量 Hs(cm)	50
地震地域係数 Z	1
地域風速 Vo(m/s)	30
屋根(1: 金属板 2: 石綿板 3: 瓦 4: 土葺瓦)	1
外壁(1: サイディング 2: アスモルタル 3: 土塗壁)	1
内壁(1: 石こうボード 2: 土壁)	1
屋根勾配	0.3
立面上の屋根厚さ(cm)	130
軸組階高(cm)	
1階	200
2階	0
天井高(cm)	
1階	260
2階	0
開口高さ(cm)	
掃出・ドア	230
腰高窓(大)	180
腰高窓(中)	90
小窓	60

### 標準的な壁面材の仕様の入力

標準的な壁面材の仕様	番号	0: 梁まで 1: 天井まで	名称
イ 			
ロ 	28	1	せっこうボードGN40@150
ハ 			
ニ 			

### 標準的な梁端部の仕様の入力

標準的な梁端部の仕様	番号	倍率
継手・仕口	5	1.6

### 標準的な梁せいの入力

標準的な梁せい	番号
軒桁レベル(1: 105以上 2: 150以上 3: 240以上)	1
2階床レベル(1: 105以上 2: 150以上 3: 240以上)	

耐震目標等級	1	1
耐風目標等級	1	1

# 酒々井町特産品加工所 計算結果 I

(A) 令46条による壁量チェック

方向	階	存在壁量 La(cm)	耐震			耐風		
			必要壁量 Le(cm)	La/Le	判定	必要壁量 Lw(cm)	La/Lw	判定
X	2	0	0			0		
	1	2093	811	2.582	OK	909	2.304	OK
Y	2	0	0			0		
	1	2002	811	2.469	OK	1760	1.138	OK

(B) 令46条による壁の釣り合い良い配置のチェック

方向	階	上・左 1/4			下・右 1/4			La/Le の比	判定
		存在壁量 La(cm)	必要壁量 Le(cm)	La/Le	存在壁量 La(cm)	必要壁量 Le(cm)	La/Le		
X	2	0	0		0	0			
	1	819	246	3.330	910	91	9.990	0.333	OK
Y	2	0	0		0	0			
	1	364	210	1.737	728	184	3.947	0.440	OK

(C) 性能評価基準による壁量チェック

方向	階	存在壁量 La(cm)	耐震				耐風			
			目標 等級	必要壁量 Le(cm)	La/Le	判定	目標 等級	必要壁量 Lw(cm)	La/Lw	判定
X	2	0	1	0			1	0		
	1	4075	1	700	5.8201	OK	1	789	5.1632	OK
Y	2	0	1	0			1	0		
	1	3678	1	700	5.2534	OK	1	1529	2.406	OK

(D) 性能評価基準による壁の偏心率のチェック

階	方向	重心 位置 O	剛心 位置 G	偏心 距離 e	剛性 和 $\Sigma D$	次 モーメント $\Sigma J$	ねじり 剛性 $K_T$	弾力 半径 re	偏心率 Re	判定
2	X	0.000	0.000	0.000	0.0	0	0	0.000		
	Y	0.000	0.000	0.000	0.0	0	0	0.000		
1	X	6.525	6.861	0.336	44.8	446	1268	5.320	0.006	OK
	Y	3.404	3.437	0.032	40.4	821	1268	5.600	0.060	OK

※各階・方向の両側から1/4の範囲(座標値)

X方向		から	まで	Y方向		から	まで
1階	上1/4	0.00	2.00	1階	左1/4	0.00	3.38
	下1/4	6.00	8.00		右1/4	10.13	13.50
2階	上1/4	100.00	50.00	2階	左1/4	100.00	50.00
	下1/4	-50.00	#####		右1/4	-50.00	#####



## 酒々井町特産品加工所 計算結果 II

(E)床倍率と床外周の継手・仕口のチェック

[illegible]

## 酒々井町特産品加工所 計算結果 IV

(G)柱の脚部・頂部の接合部のチェック 1階

[illegible]

接合部倍率表

番号	種類	接合部倍率
1	短ほぞ差し	0
2	長ほぞ差し込み栓、L字型かど金物	0.7
3	V字型プレート、T字型かど金物	1
4	羽子板ボルト、短冊金物	1.4
5	スクリーュー釘併用羽子板ボルト、スクリーュー釘併用短冊金物	1.6
6	10kN用引き寄せ金物	1.8
7	15kN用引き寄せ金物	2.8
8	20kN用引き寄せ金物	3.7
9	25kN用引き寄せ金物	4.7
10	15kN用引き寄せ金物2枚	5.6
11	20kN用引き寄せ金物2枚	7.4
12	腰掛け蟻＋羽子板ボルト又は短冊金物、大入れ蟻掛け＋羽子板ボルト又は短冊金物	1.9
13	腰掛け蟻＋羽子板ボルト又は短冊金物2枚、大入れ蟻掛け＋羽子板ボルト又は短冊金物2枚	3
14	通し柱の中間部、横架材中間部	15.0
15		
16		
17		
18		
19		
20		
21		
22		
23		
24		
25		
26		
27		
28		
29		
30		

### 1階 柱位置・柱脚接合仕様の入力

1階		x座標																														
		0	0.5	1	1.5	2	2.5	3	3.5	4	4.5	5	5.5	6	6.5	7	7.5	8	8.5	9	9.5	10	10.5	11	11.5	12	12.5	13	13.5	14	14.5	15
y座標	0	1		-3		2				2		2		2		1				2			2				2		-3			
	0.5	1																														
	1			1								1																				
	1.5																															
	2												1		2															2		
	2.5																															
	3			2		2		2		1		2		2																		
	3.5	1																														
	4	1		2																										2		
	4.5																															
	5										1				2																	
	5.5			1																												
	6										2				2		2				1			1				2		-3		
	6.5																															
	7			2																												
	7.5																															
	8			-3		2					2				-3																	
	8.5																															
	9																															
9.5																																
10																																
10.5																																
11																																
11.5																																
12																																
12.5																																
13																																
13.5																																
14																																
14.5																																
15																																
15.5																																
16																																
16.5																																
17																																
17.5																																
18																																



戻る

[illegible]

1階柱・壁 完了

1階柱参照

基準線位置

柱

通し柱/管柱

外壁線設定

内壁(横)

内壁(縦)

小窓

腰高窓(中)

腰高窓

掃出窓・ドア

筋かい(↑)

筋かい(→)

筋かい(←)

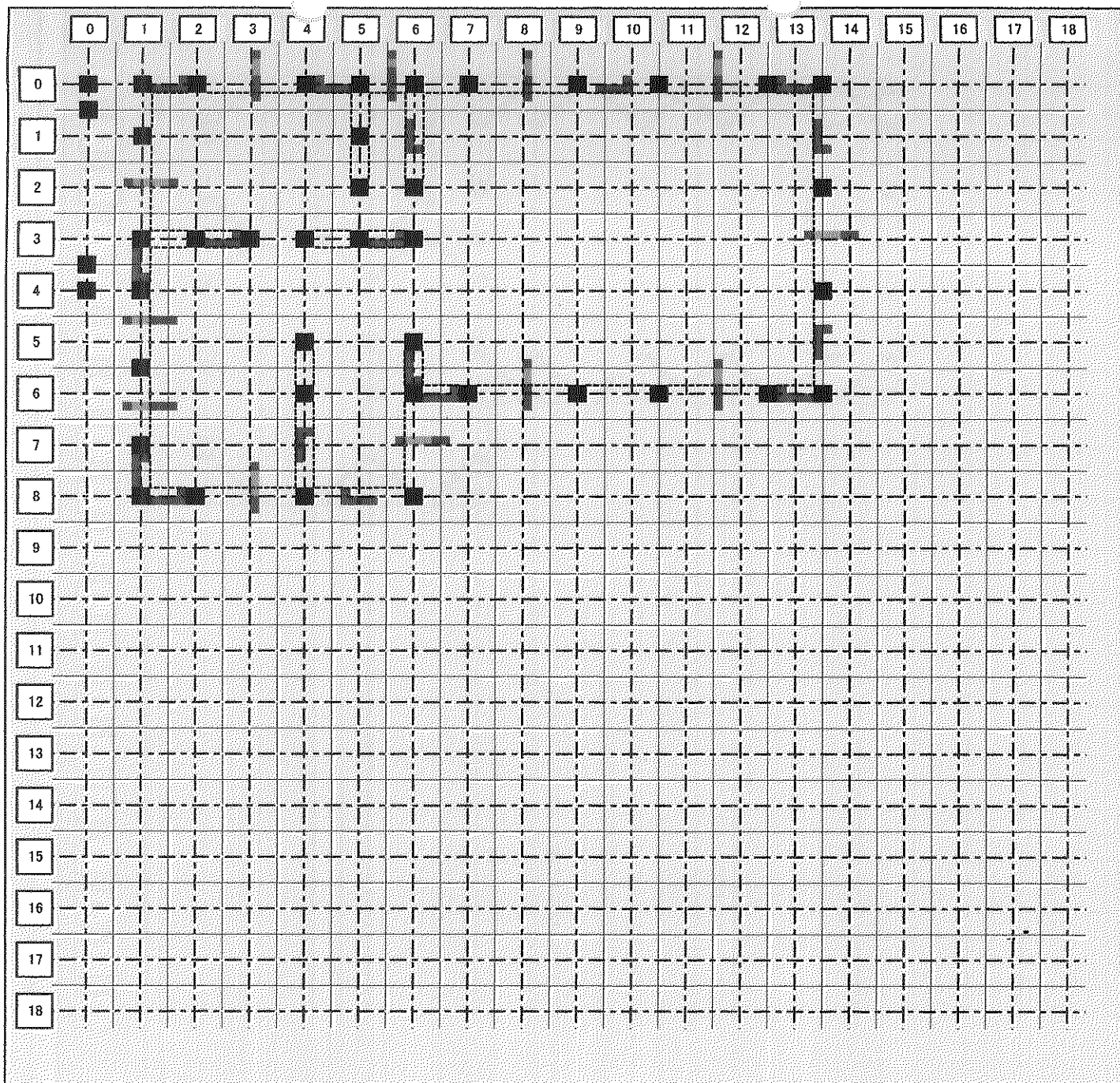
筋かい(↓)

筋かい(横X)

筋かい(縦X)

壁修正

移動





「賭天井虎打」 第三



## 2階屋根伏せ

## 1 階層根伏性

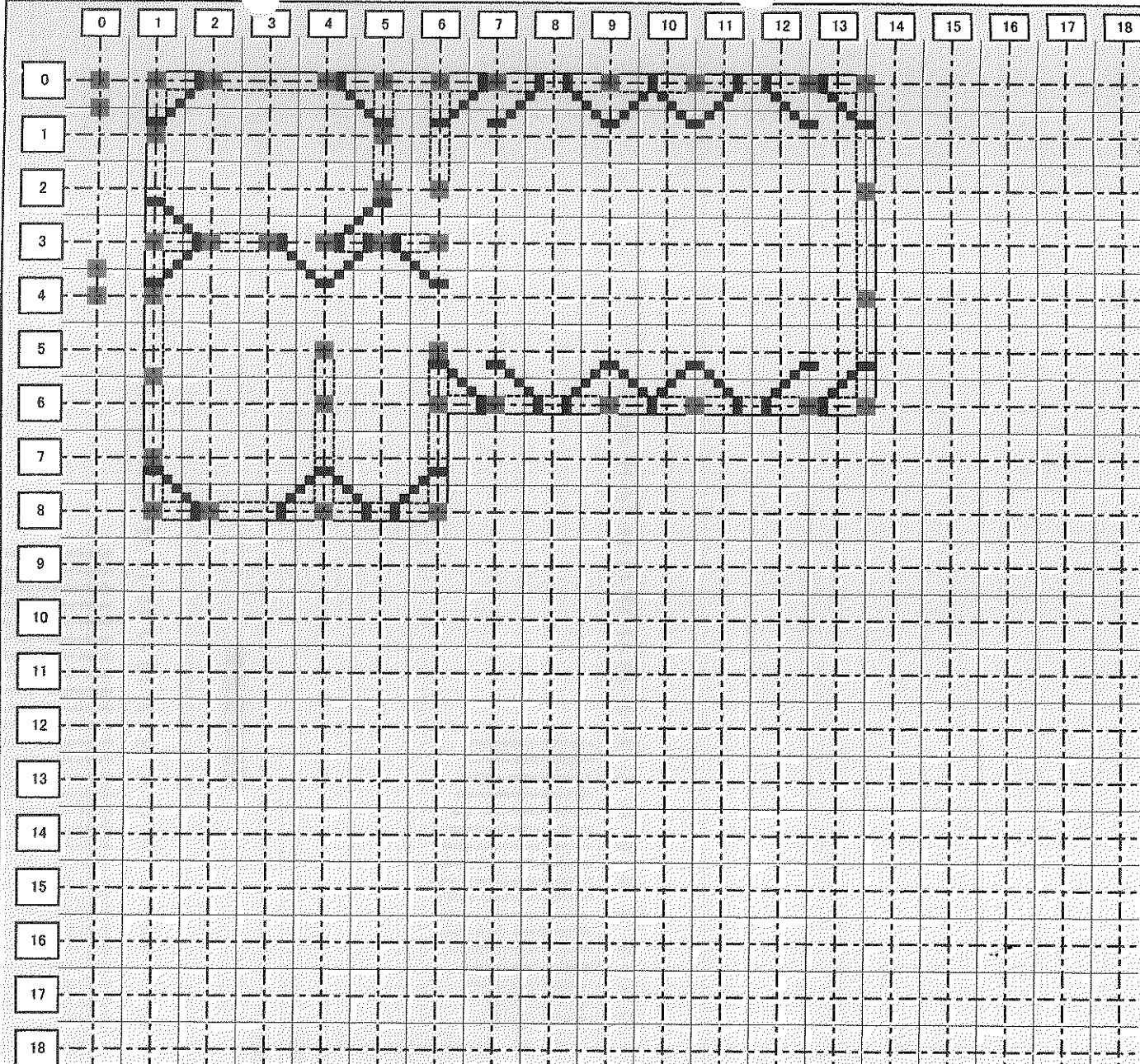
8/16/2011

吹拔

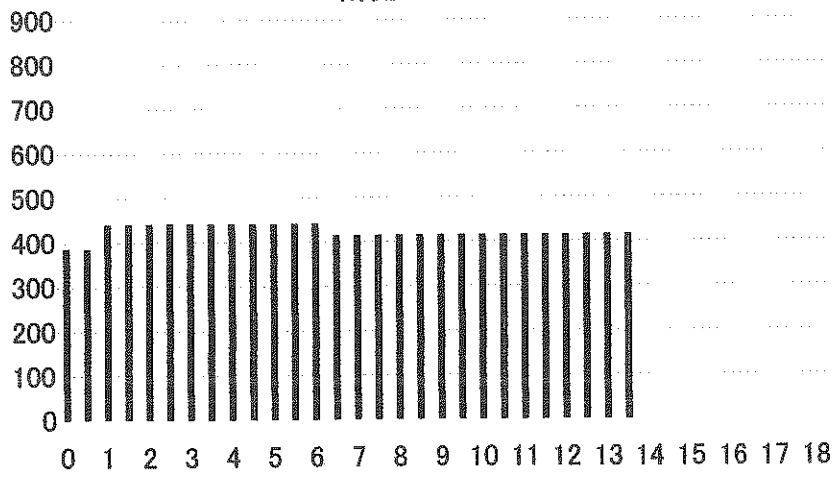
床・屋根面

火打金物梁背150以上

床・屋根面修正



南側立面投影



西側立面投影

