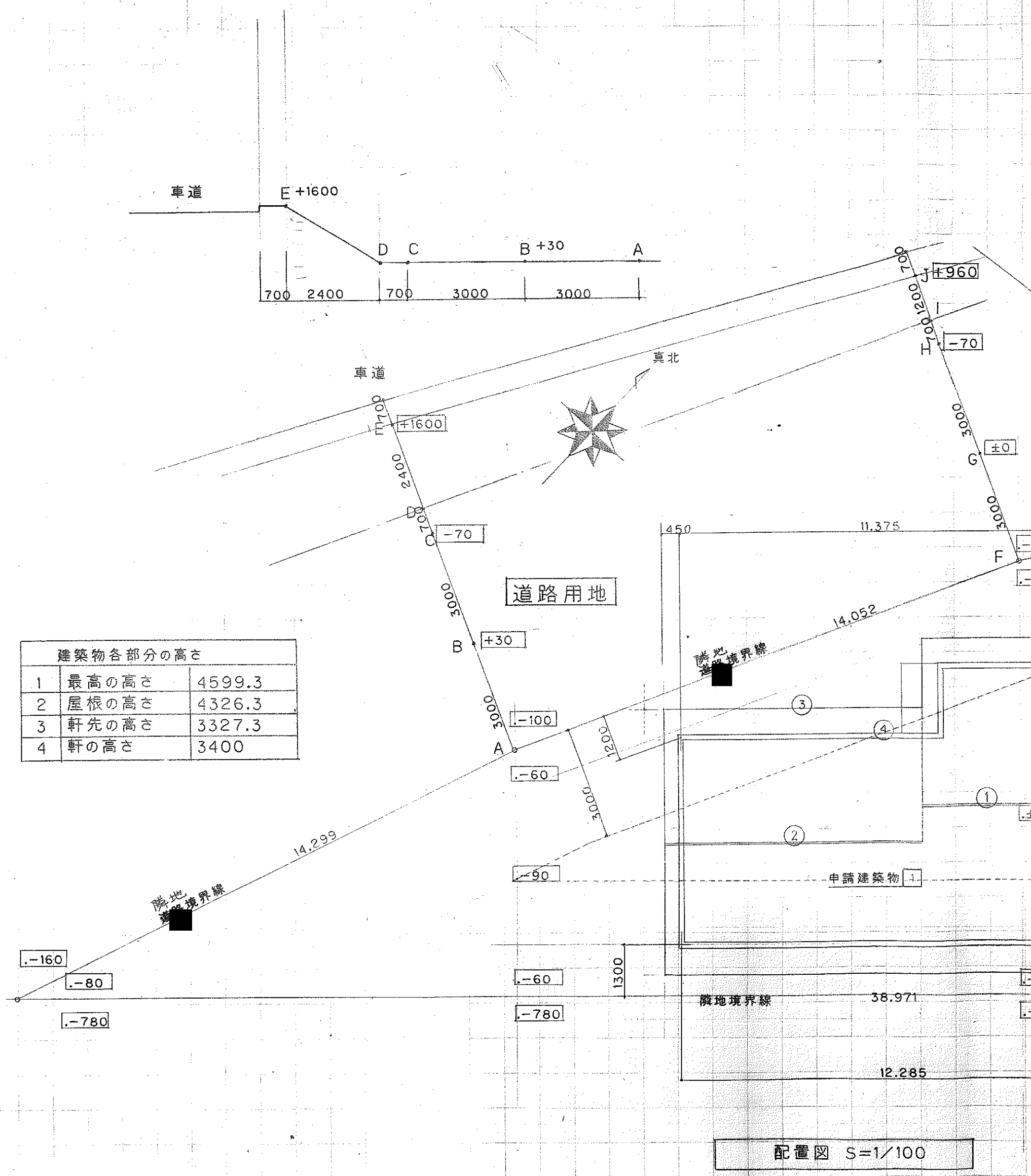
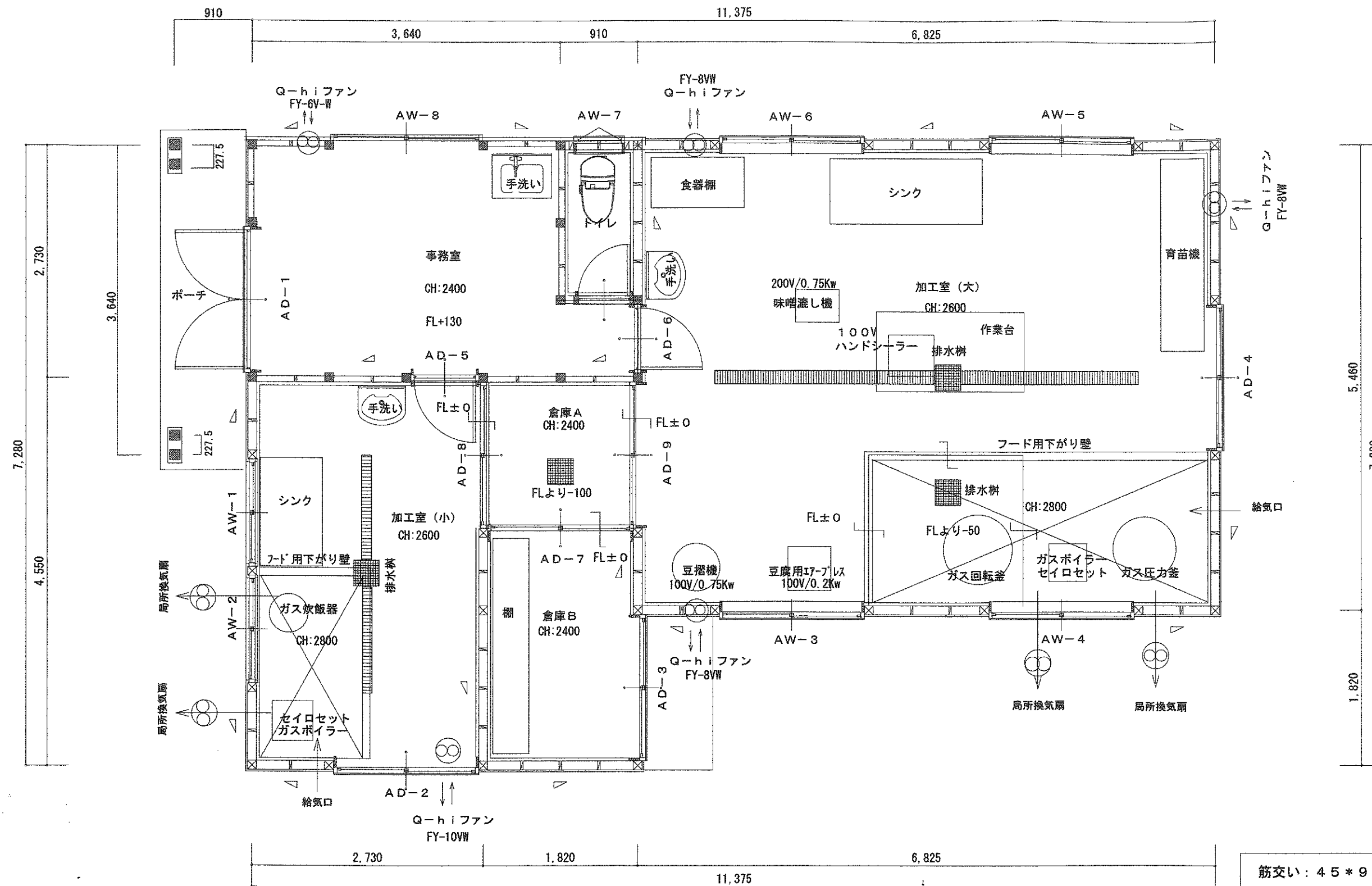
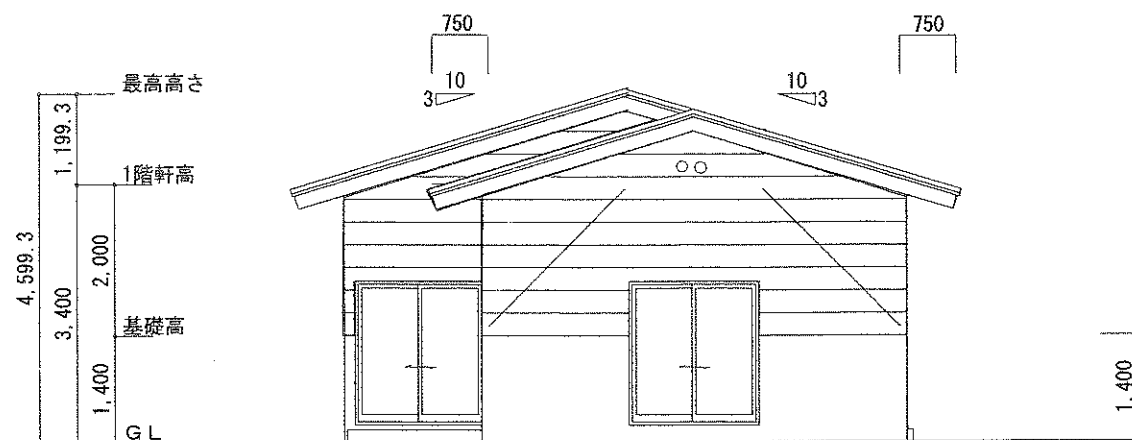


建築物各部分の高さ		
1	最高の高さ	4599.3
2	屋根の高さ	4326.3
3	軒先の高さ	3327.3
4	軒の高さ	3400

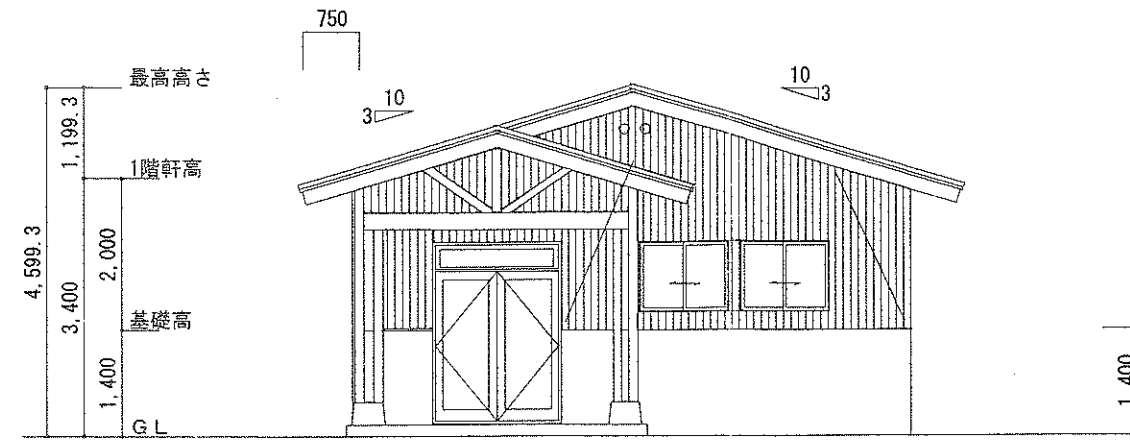




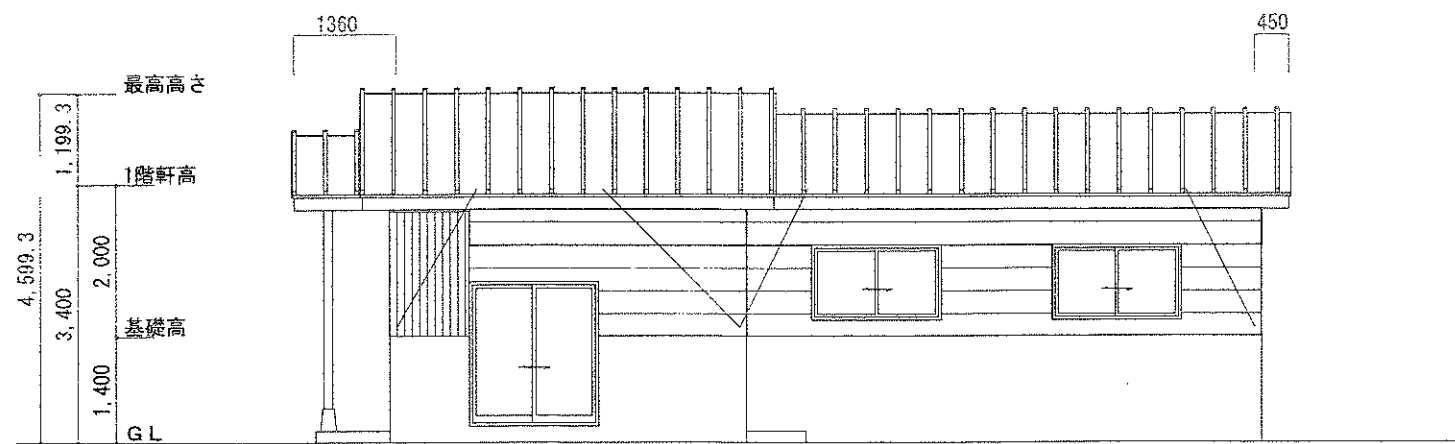
1 階平面図 S=1/50



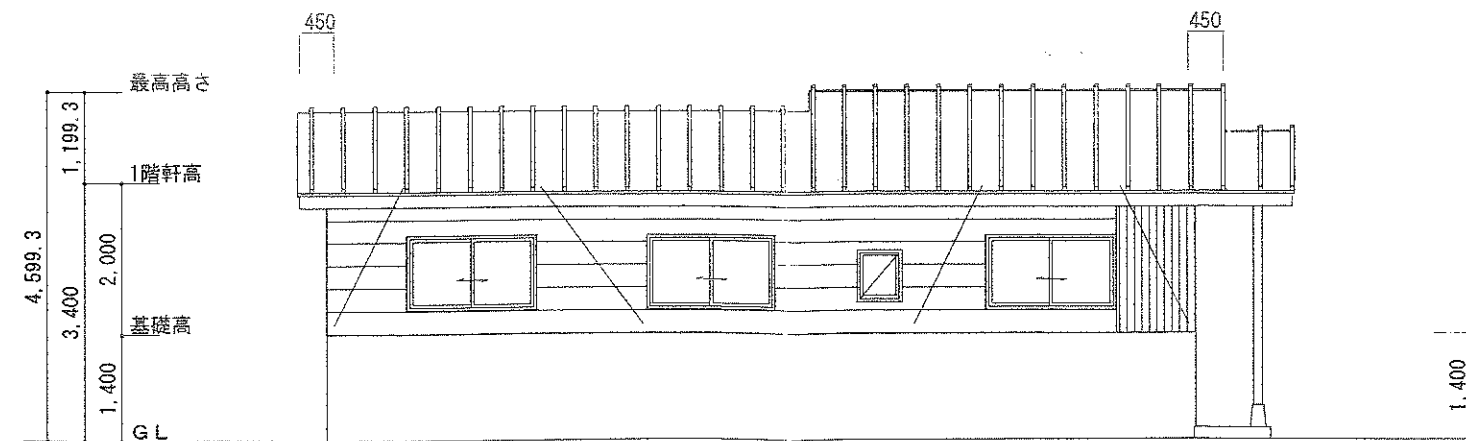
南側立面図 S=1/100



北側立面図 S=1/100

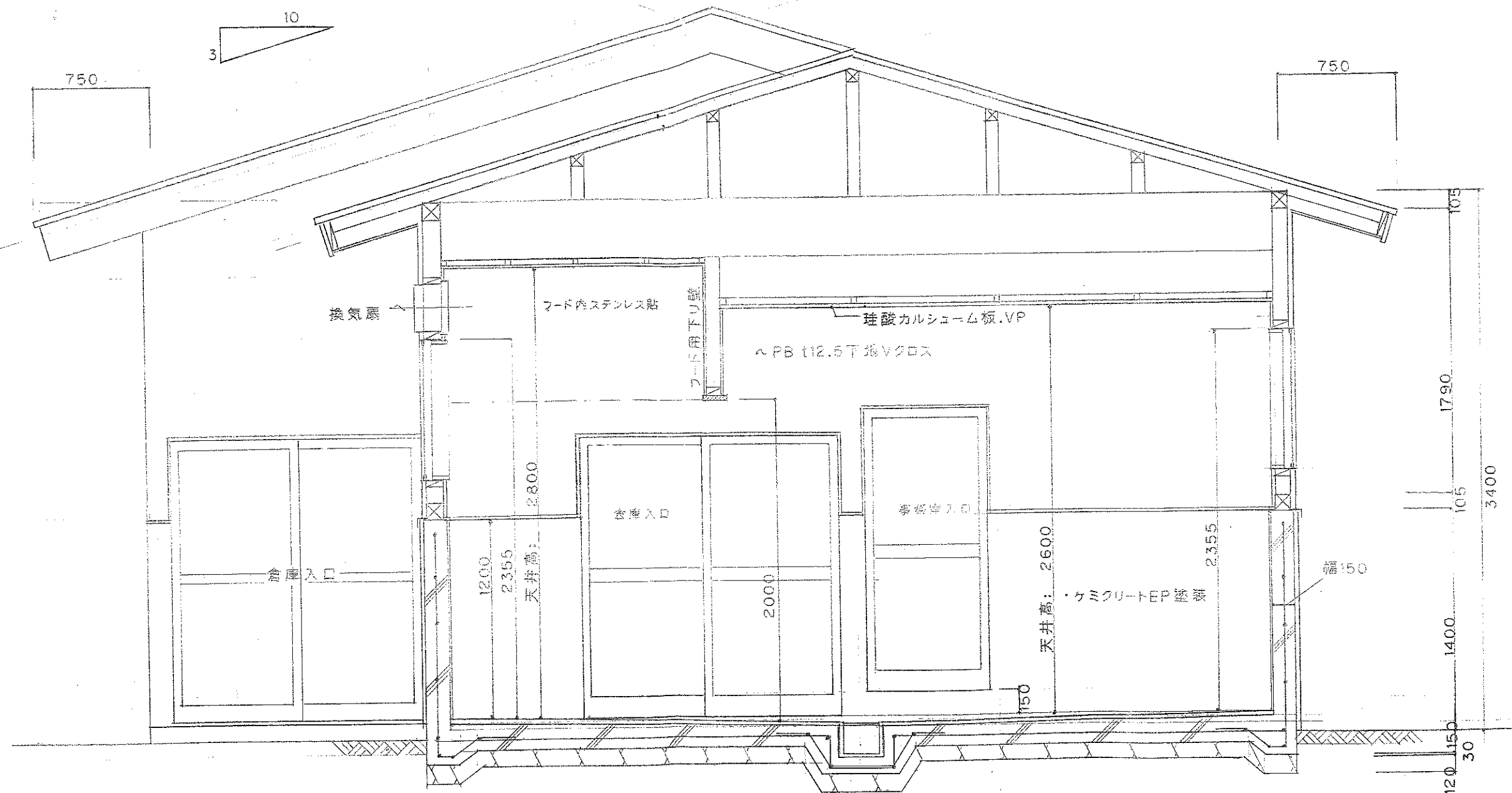


西側立面図 S=1/100



東側立面図 S=1/100

屋根:カラー鋼板瓦棒葺
野地板:針葉樹合板 t:12
母屋90×90杉または米楡
造木:72×33杉または米楡

矩計図 $S=1/30$