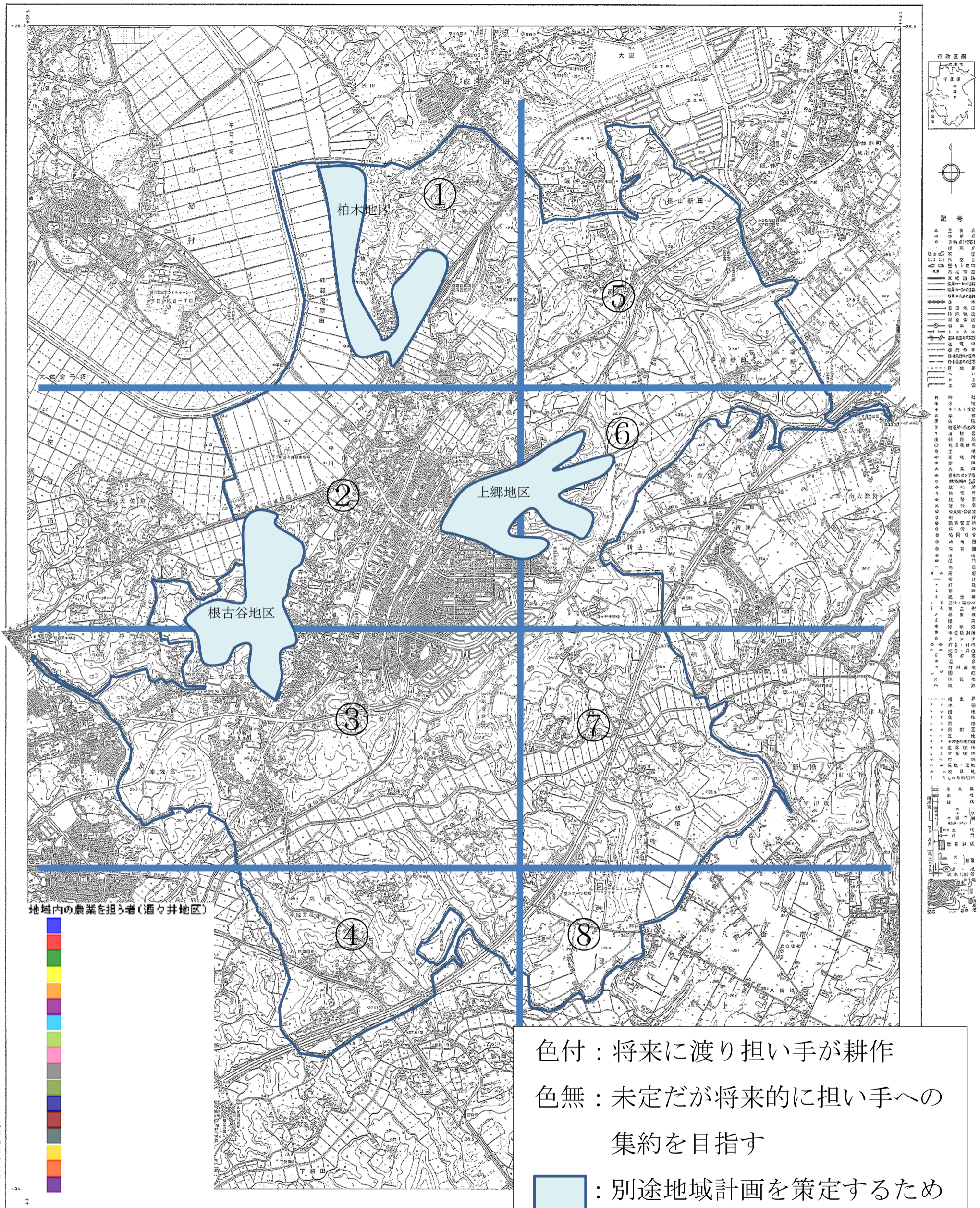


酒々井地区 目標地図(地域内の農業を担う者の10年後の将来像)

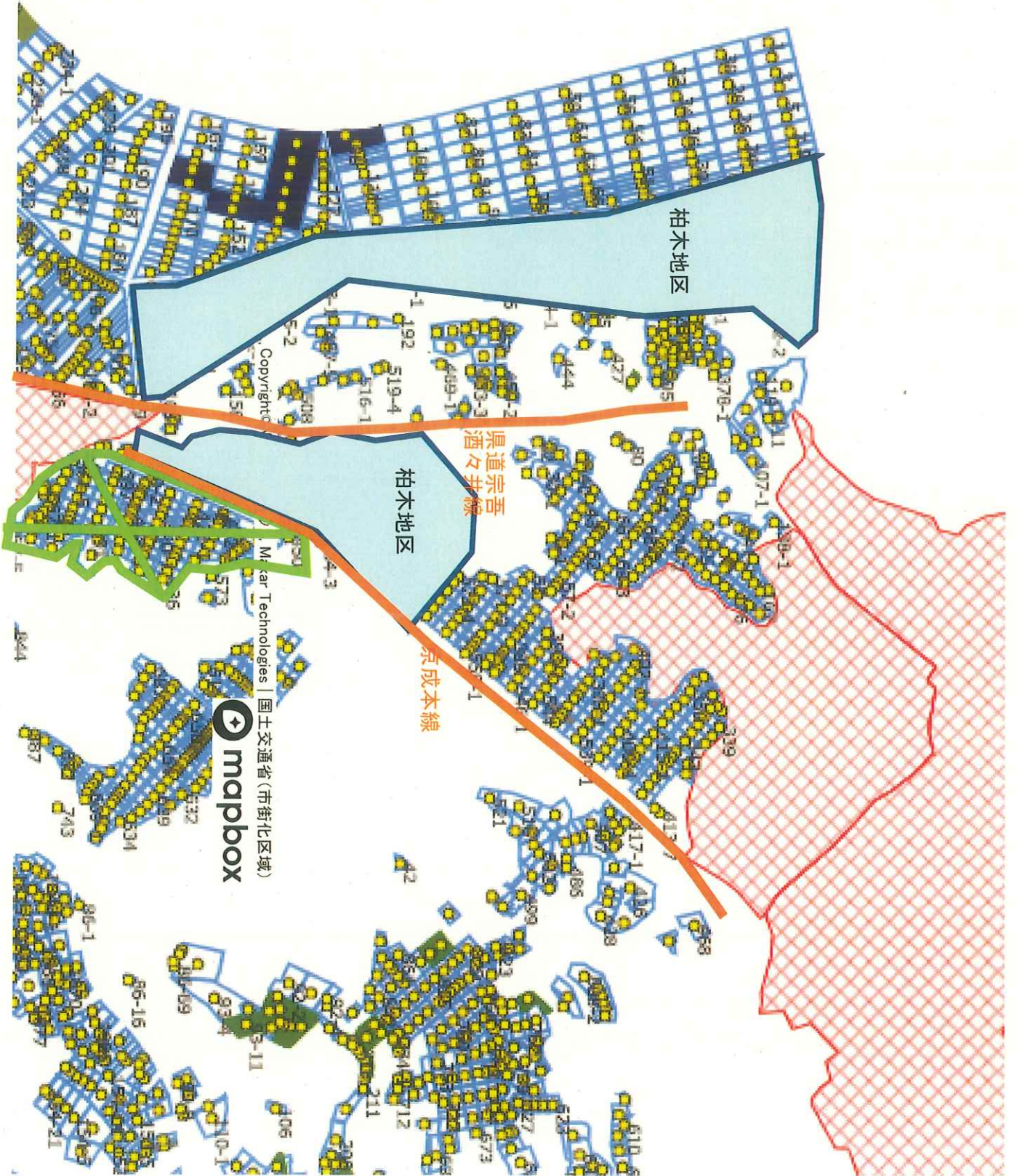


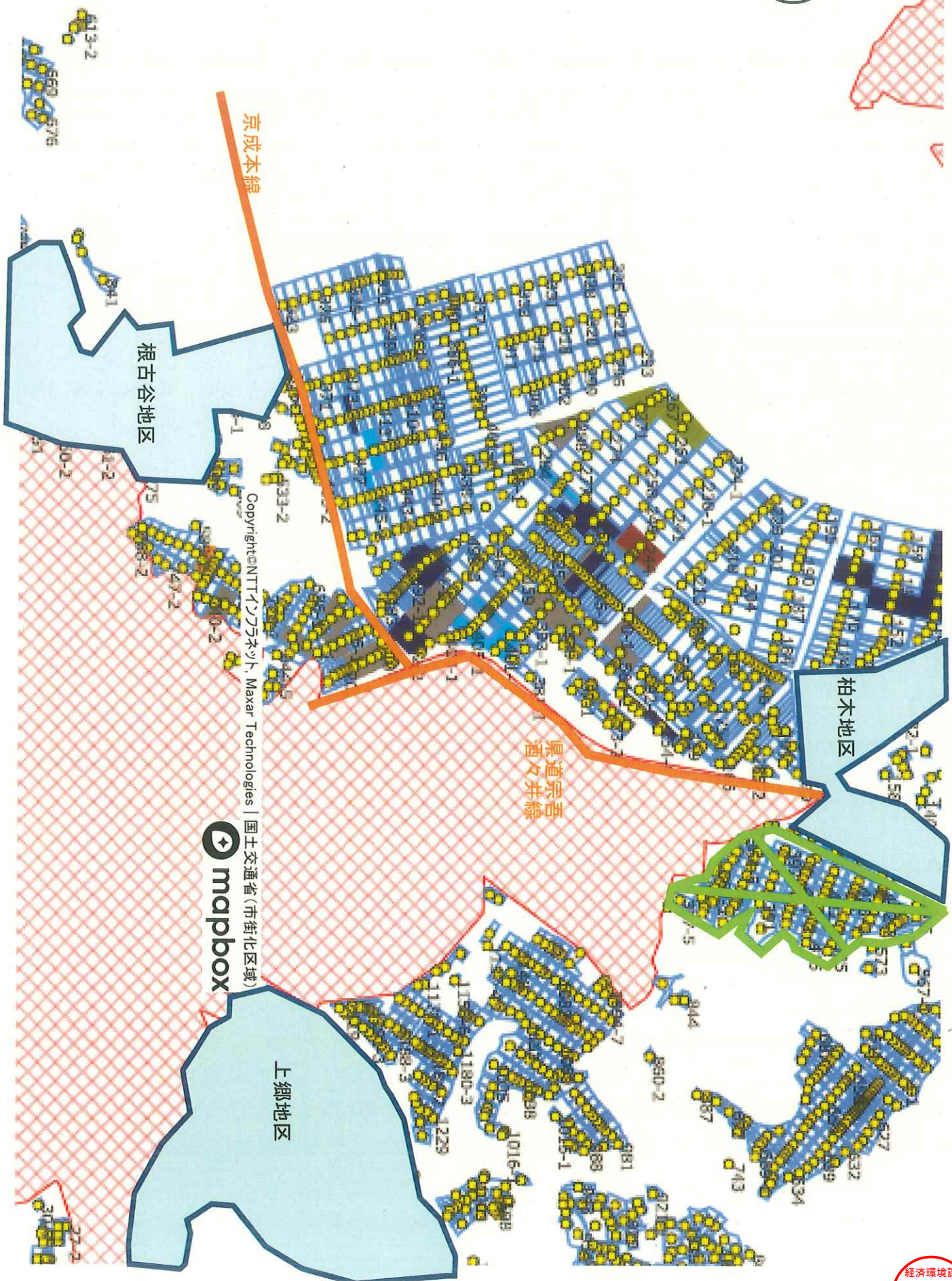
地域内の農業を担う者(酒々井地区)

アジア航測株式会社編製

酒々井地区 地域計画範囲：
町内全域から根古谷・柏木・上郷地区
及び市街化区域を除いた全域

- 色付：将来に渡り担い手が耕作
- 色無：未定だが将来的に担い手への集約を目指す
- ：別途地域計画を策定するため酒々井地区から除外
- ⊗：市街化区域のため対象外
- ⊗：転用(事前申請)等により地域計画範囲から除外





京成本線

東武京浜線

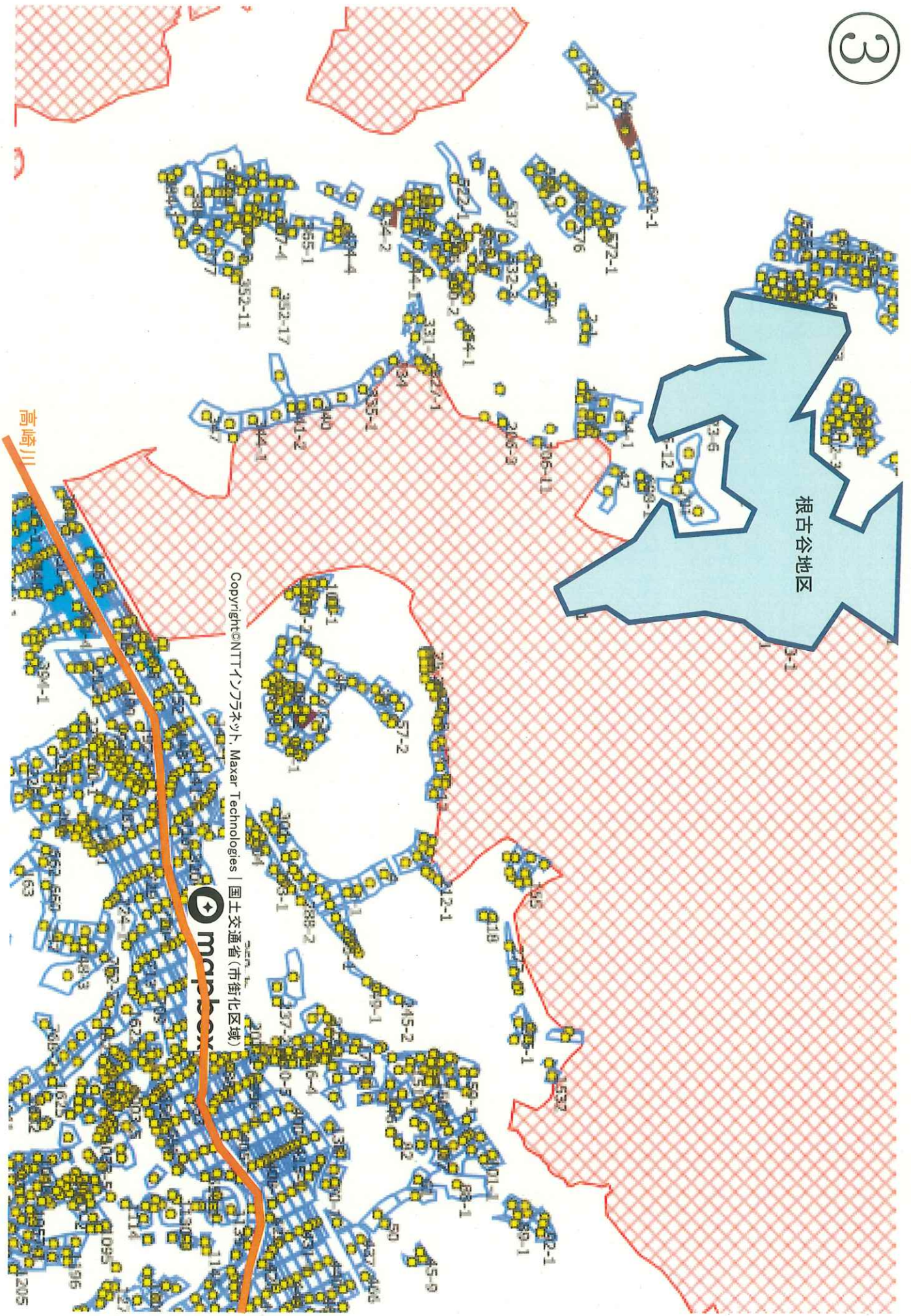
根古谷地区

柏木地区

上郷地区

Copyright©NTTデータMaxar Technologies | 国土交通省(市街化区域)

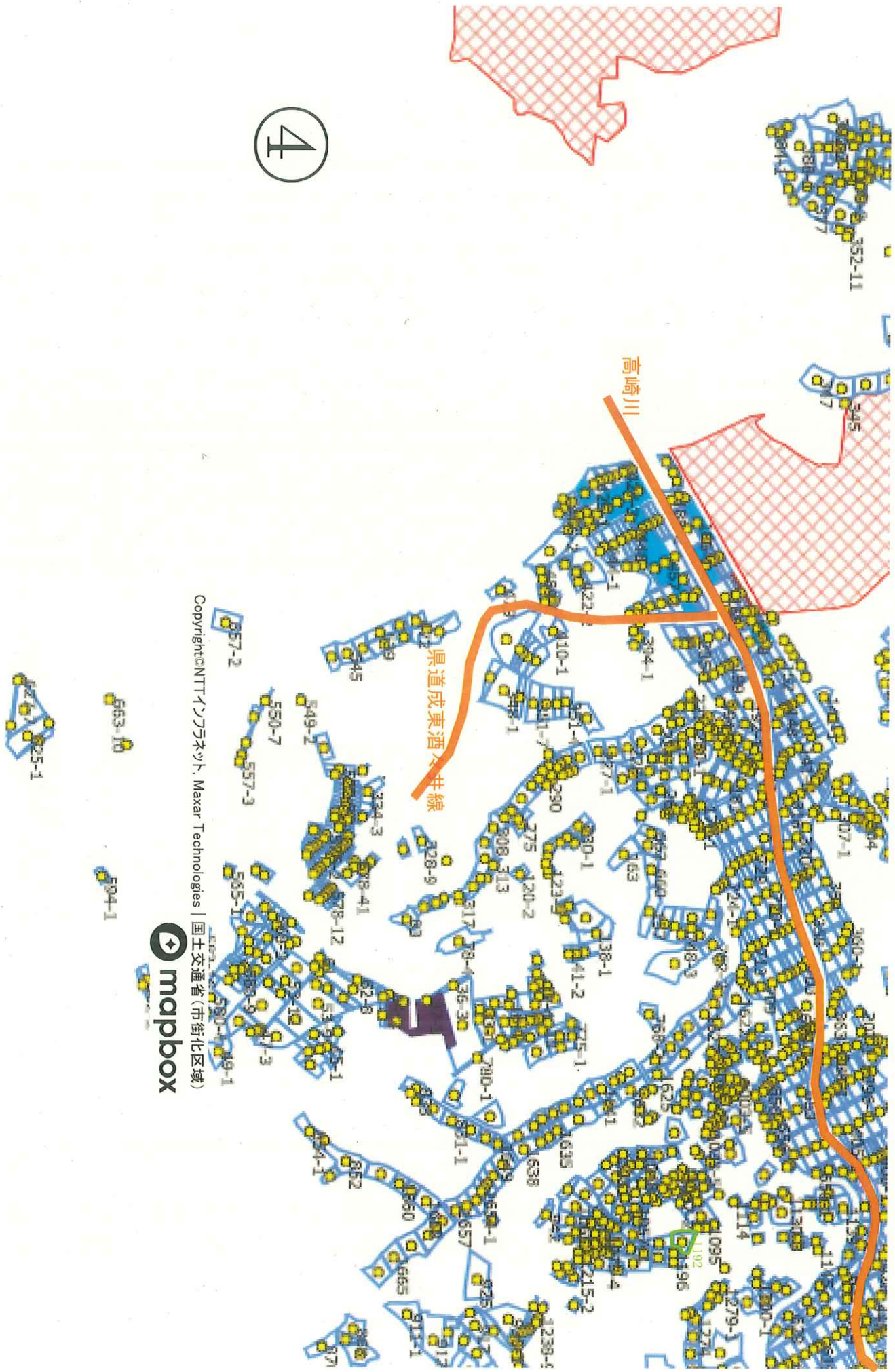




Copyright©NTTインフラネット、Maxar Technologies | 国土交通省(市街化区域)



4



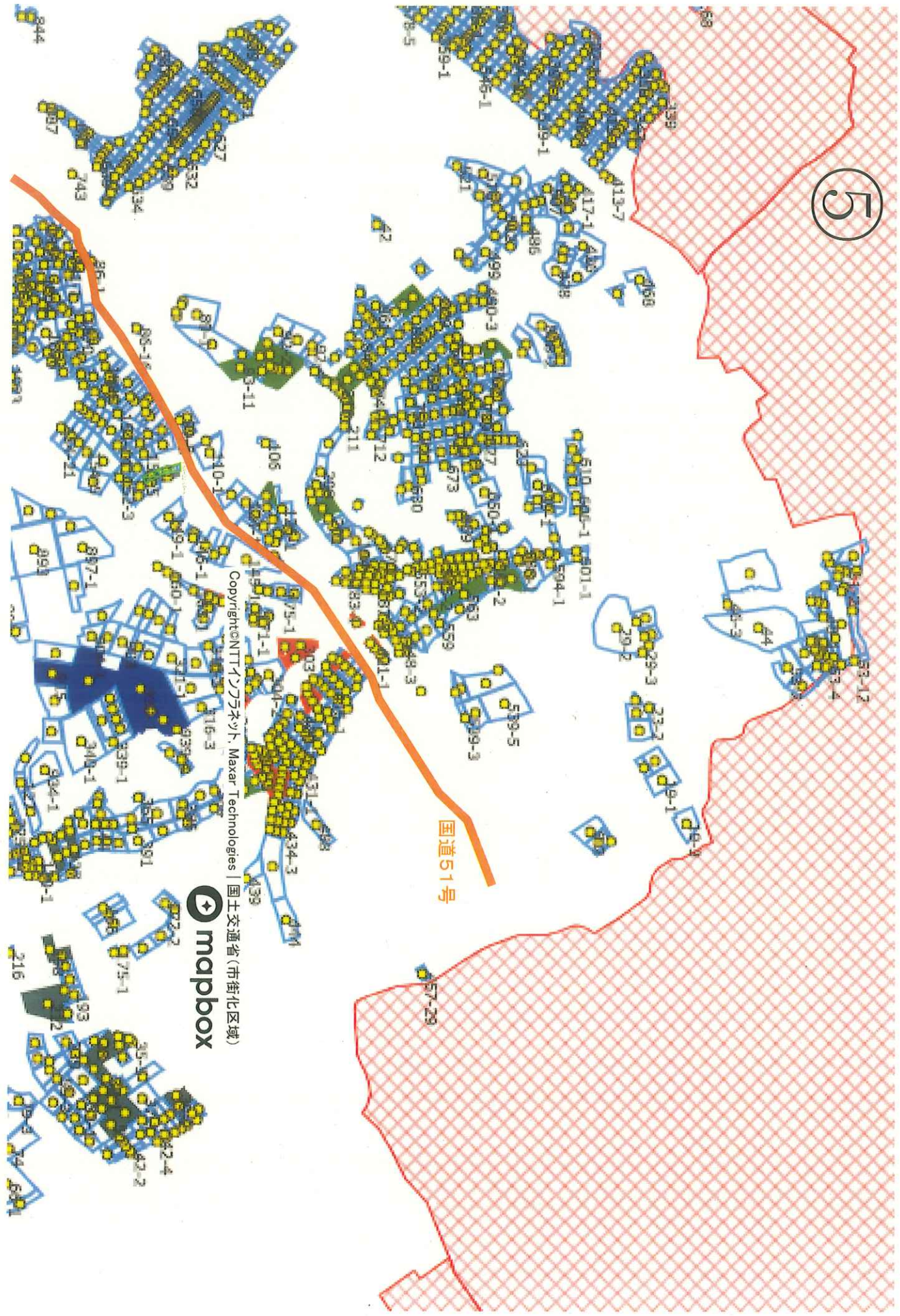
Copyright©NTTインフラネット, Maxar Technologies | 国土交通省(市街化区域)



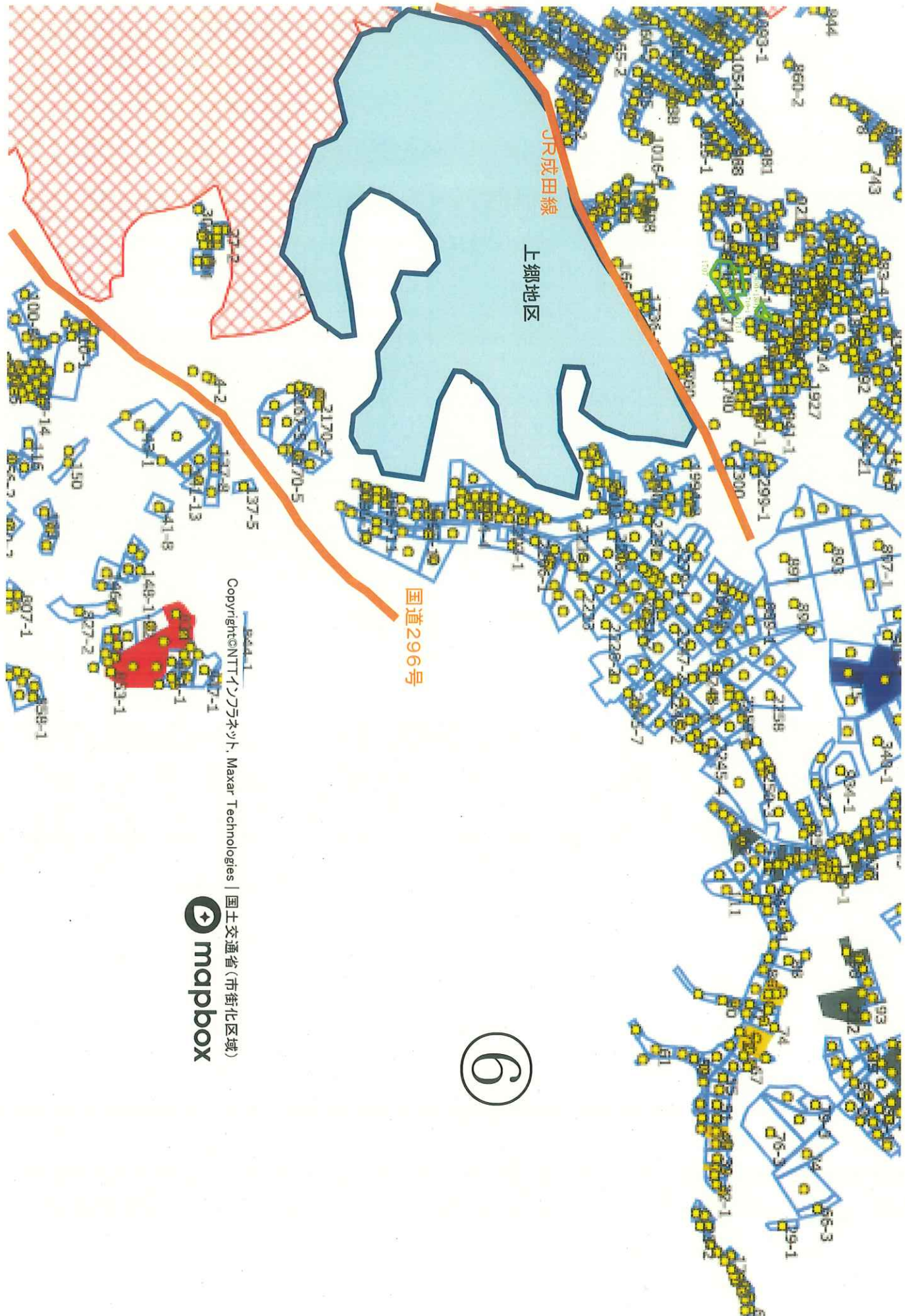
563-10
594-1

525-1


5

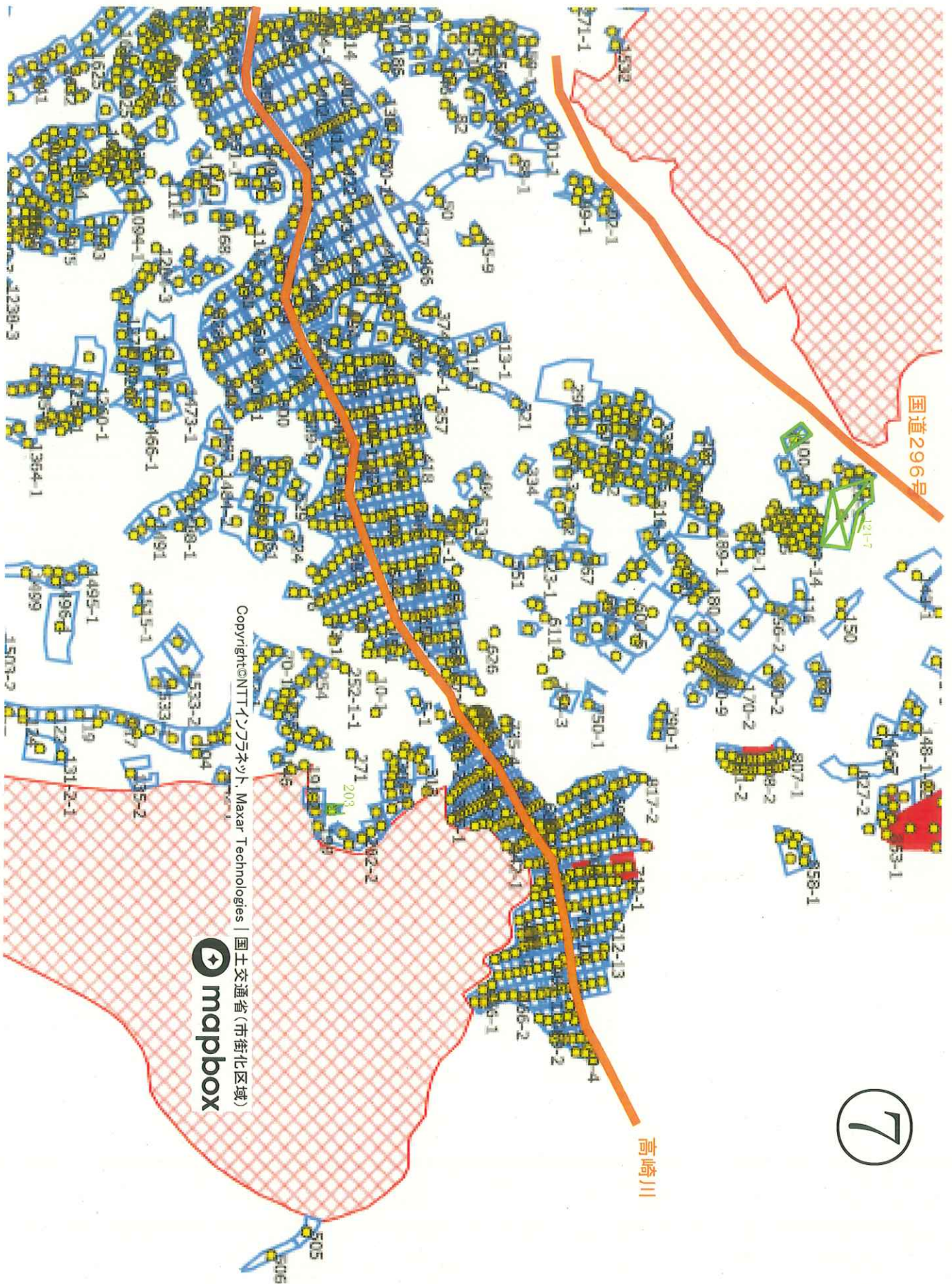


Copyright©NTTソフトウェア、Maxar Technologies | 国土交通省(市街化区域)
mapprox



⑥

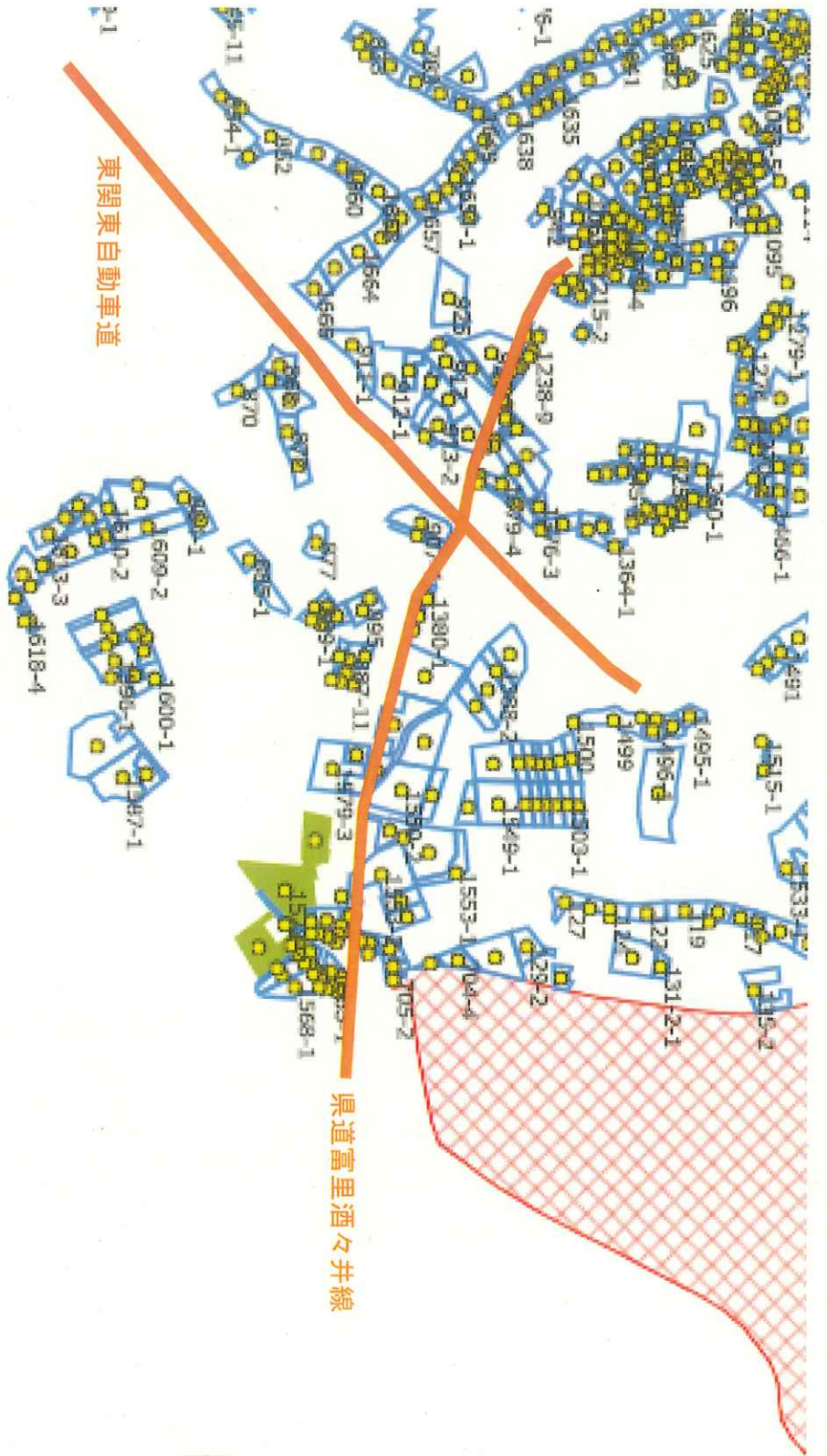
Copyright©NTTインフラネット, Maxar Technologies | 国土交通省(市街化区域)




Copyright©TTIソフトネット・Maxar Technologies | 国土交通省(市街化区域)



7



8

Copyright©NTTソフトウェア、Maxar Technologies | 国土交通省(市街化区域)

