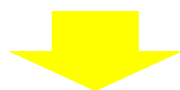


## 1 酒々井小学校前歩道橋



- ・階段の滑り止めが、一部外れている。
- ・雨の日に水たまりができる。



- ・排水口の蓋が外れている箇所及び詰まっている箇所については、今年度内に修理、清掃を行う予定。
- ・滑り止めが外れている段については、今年度内に補修工事を行う予定。

## 2 酒々井の碑～不動王勝蔵院



- ・多くの児童が通行する道路であり，道幅が狭い。
- ・集合住宅が数棟建設され，登校の時間にも通行規制がなく，住民の自動車の出入りがある。



- ・近隣住民に対し回覧板にチラシを入れて注意喚起した。
- ・運転者に注意喚起するため，電柱幕や看板を設置した。
- ・保護者による見守りを継続する。

### 3 「役場入口」交差点



・歩道がないため、車道に出そうになってしまう。雨の日は危険。

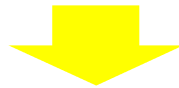


・酒々井小学校，当該町内保護者，スクールガードリーダーが，児童の見守りを継続する。

#### 4 八坂神社から「役場入り口」までの歩道



・現在通学路を変更しており、通学路ではないが、変更後の通学路は遠回りになっている。この部分に歩道があると元の通学路に戻すことができる。または、八坂神社前の横断歩道に押しボタン式の信号が設置されれば遠回りをせずに済む。



・押しボタン式信号機設置の要望は、これまでも行っているが、佐倉警察署では、昨年度変更した現在の通学路で安全が確保されていることから、信号機設置の必要はないと判断した。

・保護者からの要望もあるため、町教育委員会からは、次年度も押しボタン式信号の設置を要望していく。

## 5 県道宗吾酒々井線

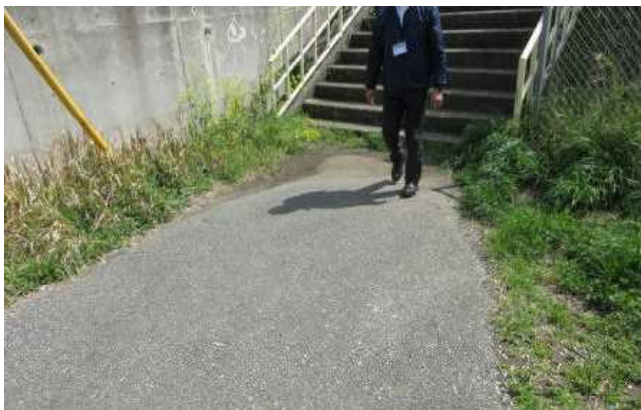


- ・多くの児童が通行する道路であり、ガードレールはあるが、所々途切れている。
- ・交通量が多く、比較的速度を上げて通行している自動車が多い。
- ・スクールゾーンを示す路面標示が消えかけている。



- ・運転者に対する注意喚起につながるよう、スクールゾーンを示す路面標示の引き直しを今年度末から来年度初めにかけて行う予定。

## 6 国道51号(マクドナルド51号酒々井店前の階段)



- ・階段が急で雨の日は滑りやすい。
- ・階段の下が窪んでおり、雨が降ると大きな水たまりができる。

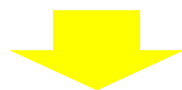


- ・雨水がたまらないようにする工事を実施した。
- ・階段の真ん中に手すりを設置すること、滑らないようにする工夫などについて、国土交通省及びまちづくり課が相談、検討をする。

## 7 アルテガーデン, サーパス前の交差点, 坂道



- ・抜け道になっていて交通量が多い。
- ・坂道の幅が狭く危険である。通学路だということがわかる看板や路面標示がない。



・9月上旬に登校時の交通量及び通行する車の速度等を継続観察し, 道路への対策や通学路の変更などについて検討した結果, 交通量, 車の速度に危険がなかったことから, 道路への対策は行わない。保護者の付き添いの上, 安全に横断, 通行するよう指導する。

## 8 梅ノ木公園～記念公園手前交差点



・制限速度30キロメートルの道であるが、速度を上げて通行する車が多い。



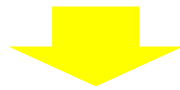
・既に「ゾーン30(時速30キロメートルの速度規制)」として対策済みだが、警察により巡回等を行う。



## 9 大室台小学校付近の森



・崖から草や竹が生えている。目に当たりそうで危険。

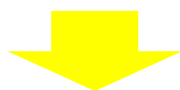


・街灯付近の樹木剪定を実施した。  
・今後、通行に支障があるとの報告を大室台小学校から受けた場合、土地の持ち主に樹木の剪定を依頼する。

## 10 大森公園からアイビー方面



・ガードレールがない道が続いている。車通りも多く、小学生の歩行の仕方もよくない。

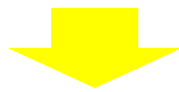


・通学路での見守り、パトロールにおいて、児童が登下校する様子を観察し、指導する。  
・ボランティアの付き添い登校を継続する。  
・道路の構造変更が難しいので、下校時の歩き方について指導を徹底する。

## 11 ヘアスタジオハーツフジサキ前交差点



・「学童注意」の路面標示が消えかかっている。



・運転者に対する注意喚起につながるよう、当該道路付近2箇所の路面標示の引き直しを行った。

## 12 尾上浄水場～コスモ石油販売



・雨の日には歩道に大きな水たまりができ、それを避けるように歩行している小学生もおり、車と接触する危険性がある。

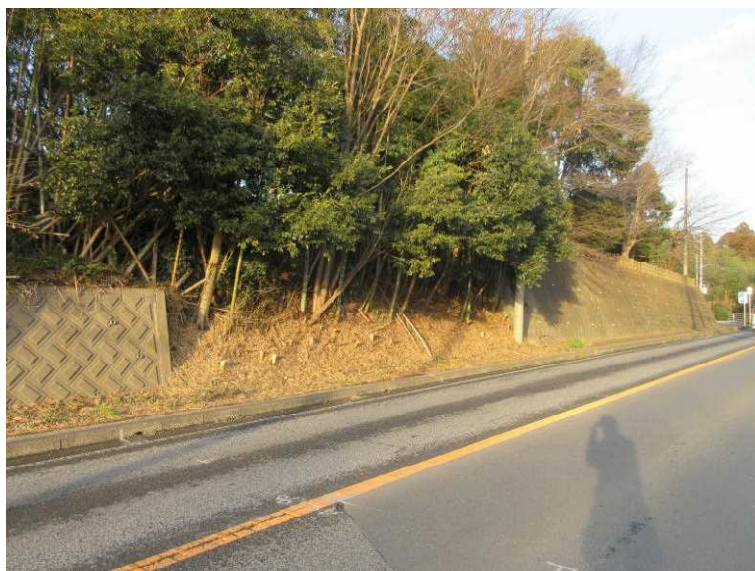


・舗装復旧工事を実施した。  
・児童に安全指導を実施し、工事後にも水たまりができ通行に支障が出るようであれば町へ相談する。

### 13 国道296号(下台丁字路付近)



・草や枝が伸びており、生徒の自転車通行に支障をきたしている。



・除草，樹木の剪定を実施した。