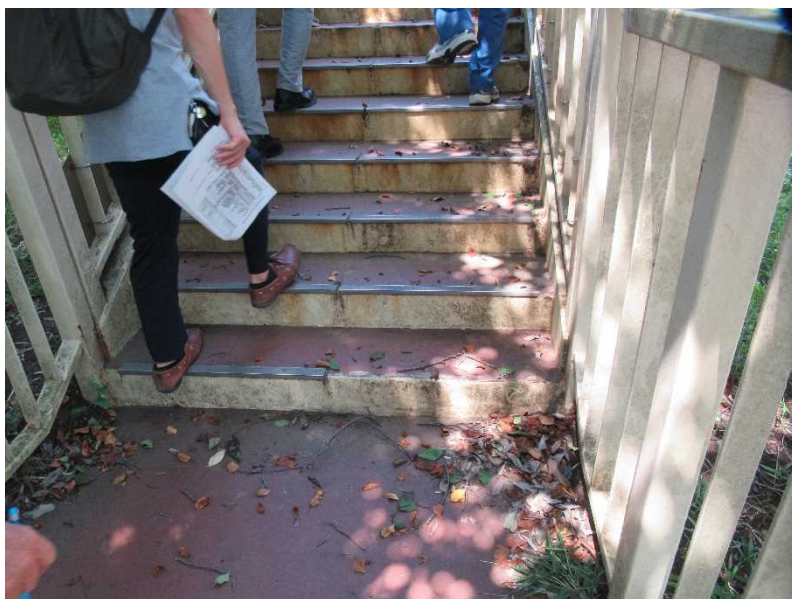
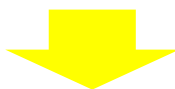


1. 酒々井小学校前歩道橋の滑り止め



歩道橋階段の滑り止めが破損して危険な状態である。



歩道橋の破損している箇所を中心に点検し、新しい滑り止めを設置した。

2. しまむら下の交差点



大型車両の通行が多く、危険な状況である。

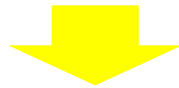


警察が定期的に取り締まりを行う。学校でも通行時安全確認をしっかりと行うよう児童に指導する。

3. 京成酒々井駅付近道路



さまざまな方向から自転車・バイク・自動車などが通過するため横断がしづらい。

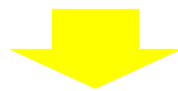


路面に車両に対する注意喚起表示など対応済。学校で児童への安全指導を積極的に行う。

4. 大室台小学校運動場脇の通学道路



側溝に土砂が堆積している。そのため雨天時に排水がうまくいかず冠水がおこる。



枝側溝の清掃を行った。様子を見て定期的に点検し清掃を行う。

5. 宮本歯科から坂下までの道路



雑草や樹木が生い茂り、通学に支障をきたしている。樹木の影
響で道路に凹凸がある。



この付近の雑草・樹木の伐採を行い、通学に支障がないように
した。凹凸については一部解消。今後行う予定の水道管工事の
時に改修する予定。

6. 大森公園貯水池付近



過去に不審者が出没したところで安全上、危険箇所である。



安全のため、警察や防犯ボックスが定期的に巡回を行う。次年度以降、防犯カメラの設置を検討する。

7. 旧東酒々井商店街横断歩道



交通量が多く、横断が困難である。横断歩道が薄くなっている
ので再塗装が必要である。



横断歩道の再塗装を行った。横断については、学校での児童
に対する安全指導を徹底する。

8. コスモ石油付近道路



大雨時に歩道が冠水し、生徒の通学の妨げとなる。

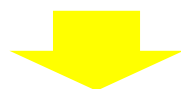


排水のチェックを行ったが、異常はなかった。今後は大雨時に冠水するか様子を見る。冠水した場合は、再度、確認し修繕を行う。

9. 墨セブンイレブン付近交差点



佐倉方面から墨方面へ右折する影響で、生徒が登下校時に横断できにくいことがある。



運転手の運転マナーについて注意喚起を行う。学校では、自転車通学者の乗り方の指導を充実させる。

10. JR酒々井駅ロータリー付近



自転車通学者が付近の一時停止看板を見落とし、通学している生徒が危険なことがあった。

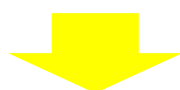


運転手の運転マナーについて注意喚起を行う。学校では、自転車通学者の乗り方の指導を充実させる。

11. 中央台朝日橋付近側道



付近の町道から国道51号線側道に向かう地点で自転車と自動車の接触事故があり危険である。



看板の設置や道路の着色など自動車の対する注意喚起を促す。学校では通行に関しての指導を徹底する。