

その咳・息切れ もしかしたら

シー

オー

ピー

ディー

C O P D

かもしれません



チーバくん

千葉県健康福祉部健康づくり支援課

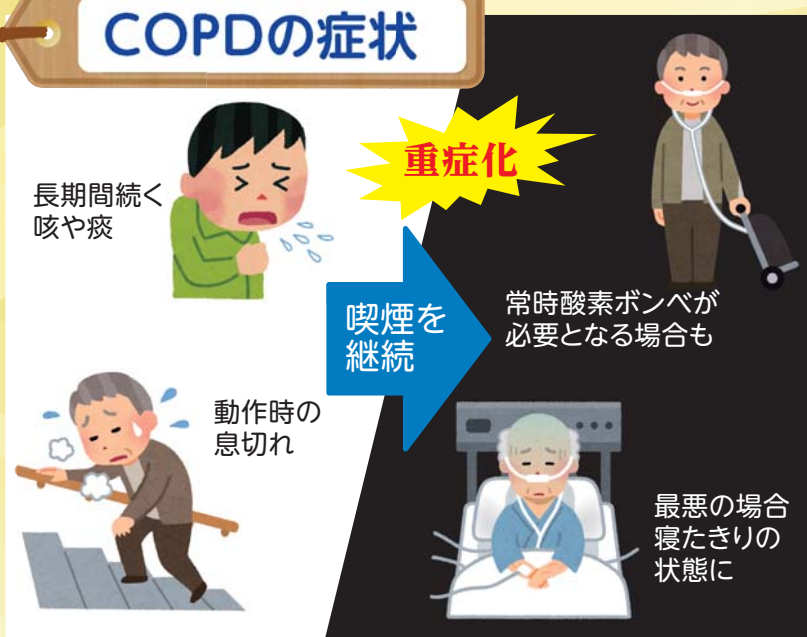
COPD(慢性閉塞性肺疾患)は

タバコを原因とする肺の病気です

COPDとタバコの関係

- COPD患者の9割が喫煙者
- 高齢の喫煙者の約50%にCOPDが認められている
- 喫煙者は非喫煙者に比べてCOPDによる死亡率が約10倍高い
- 受動喫煙もCOPDの危険因子のひとつ

COPDの症状



国内のCOPD患者数

実際に治療を受けている患者数

26万人

※平成26年患者調査(厚労省)

推定患者数

500万人以上

※NICE Study(2004)(Fukuchi Y.et al.)

氷山の一角

POINT!

病状初期は自覚症状に乏しいケースが多いこと、咳や息切れ等の症状を風邪や年齢のせいと勘違いしやすいことから、多くの患者が受診に至っていない可能性が示唆されています。



喫煙習慣がある方(過去の喫煙習慣を含む)は定期的に、長期間続く咳や痰・動作時の息切れ等が気になる方は早めに病院で検査を受けましょう。

COPD 病院 千葉県

検索



※事前にCOPDの検査に対応しているかを病院にお問い合わせの上、受診してください。

出典：独立行政法人環境再生保全機構ERCAホームページ
(<http://www.erca.go.jp/yobou/zensoku/copd/about/04.html>)