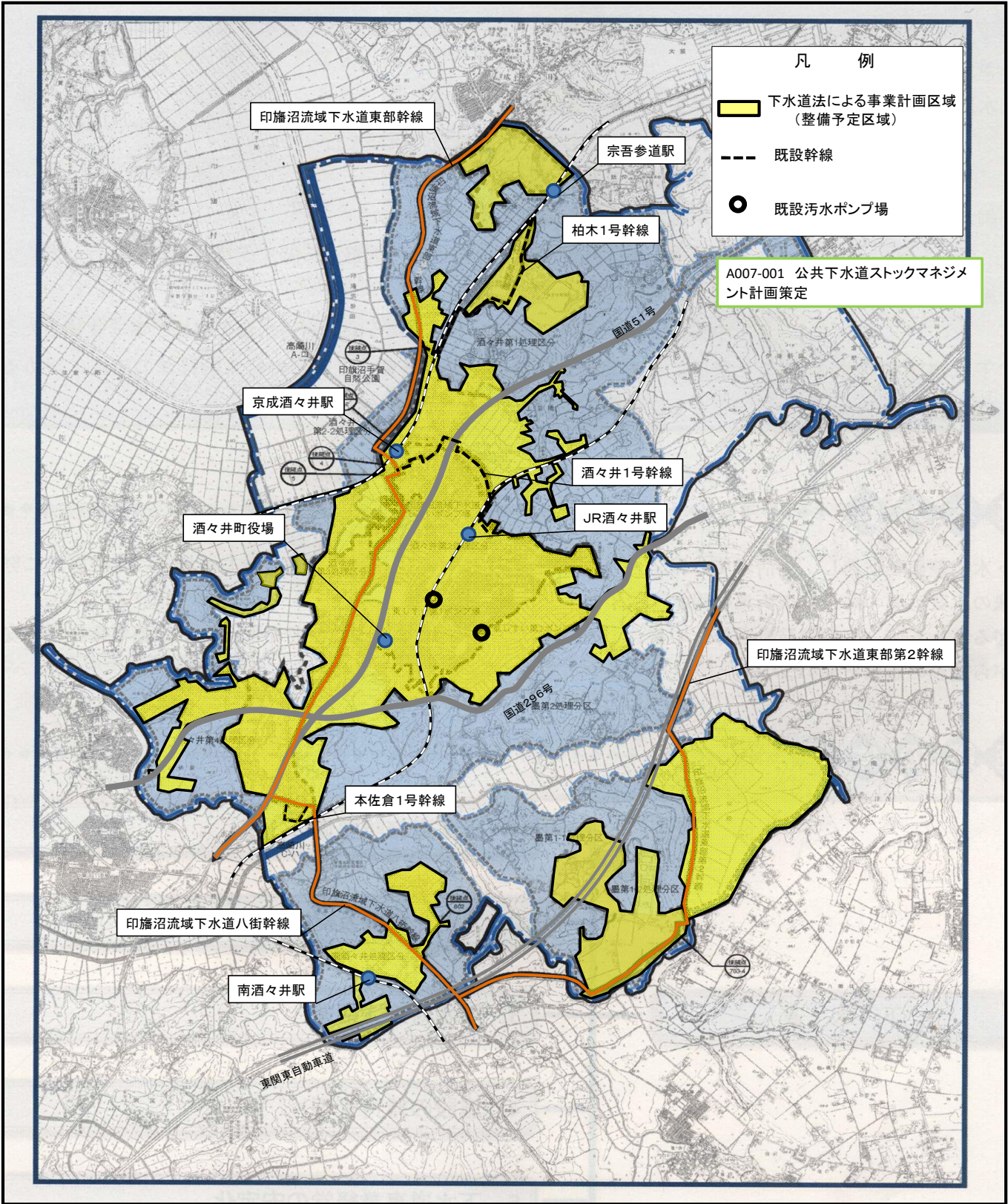


(参考図面)

計画の名称	酒々井町における公共下水道の防災推進（防災・安全）	交付対象	酒々井町
計画の期間	令和4年度～令和8年度（5年間）		

印旛処理区計画図

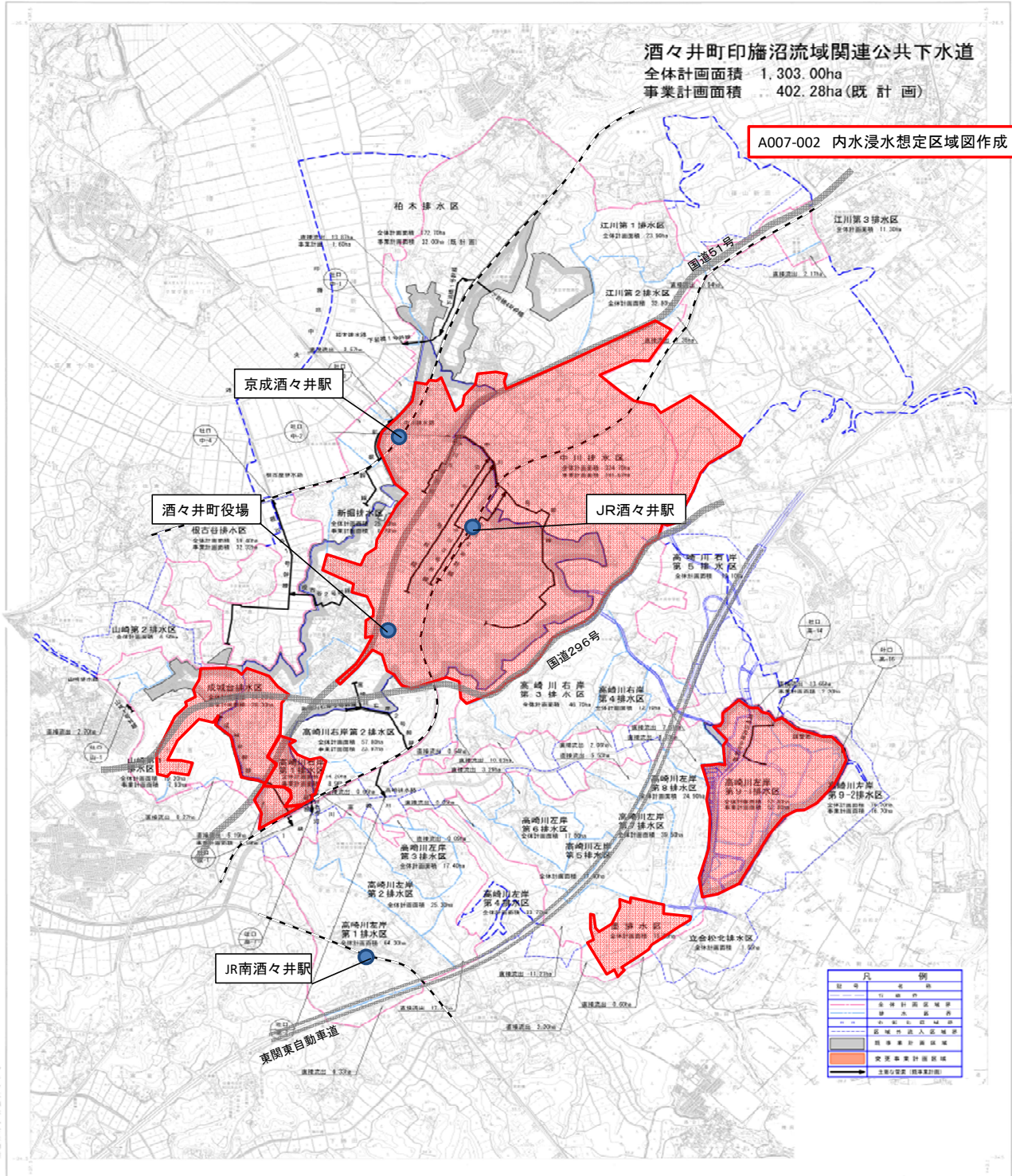


1:10,000

酒々井町地形図

酒々井町印旛沼流域関連公共下水道
全体計画面積 1,303.00ha
事業計画面積 402.28ha(既計画)

A007-002 内水浸水想定区域図作成



記号	名称	例
(Blue dashed line)	排水区域境界	
(Pink dashed line)	事業計画区域境界	
(Red dashed line)	区域外流入区域	
(Red solid line)	事業計画区域	
(Red hatched area)	浸水想定区域	
(Blue solid line)	主要河川	
(Black solid line)	主要道路	

酒々井町印旛沼流域関連公共下水道	図面番号
下水道計画一般図(雨水)	2-2
	種別
	1:10,000
編集者 酒々井町 役所	作成者 片

1. 本図は、酒々井町下水道審議会が、酒々井町下水道事業計画に基づき作成したものである。

2. 本図は、酒々井町下水道審議会が、酒々井町下水道事業計画に基づき作成したものである。

3. 本図は、酒々井町下水道審議会が、酒々井町下水道事業計画に基づき作成したものである。

4. 本図は、酒々井町下水道審議会が、酒々井町下水道事業計画に基づき作成したものである。

5. 本図は、酒々井町下水道審議会が、酒々井町下水道事業計画に基づき作成したものである。